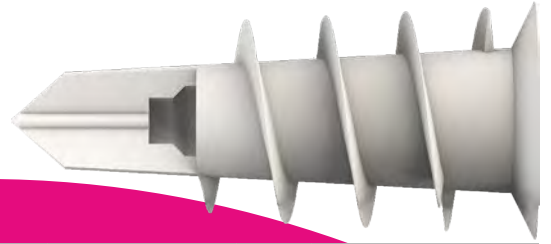


Tox Gipskartondübel Spiral Glasfaserverstärkt PZ2



Tox Gipskartondübel Spiral Glasfaserverstärkt PZ2

Tox cheville pour plaques de plâtre Spiral renforcée à la fibre de verre PZ2

Geeignet für die Befestigung in einlagigen Gipskartonplatten ohne Vorbohren. Kein Aufplatzen der Oberfläche durch spezielle Gewindegeometrie. In Gipskartonplatten hohe Haltewerte bis zu 8kg je Befestigungspunkt, PZ2-Antrieb für einfache Montage
Convient pour la fixation dans des plaques de plâtre simples sans pré-perçage. Aucune fissuration de la surface par la géométrie spéciale du filetage. Valeurs de résistance élevées dans les plaques de plâtre jusqu'à 8 kg par point de fixation, entraînement PZ2 pour montage aisé.

Marke: Tox

Typ: Spiral

Material: Kunststoff Glasfaserverstärkt

Artikel-Nr.	Länge Dübel	Schrauben Ø	Min. Tiefe Hohlraum	Dicke Platten	Verpackung	VPE	Preis/ 100 Dübel exkl. MwSt.
068.10023 ●	32mm	4.5mm	≥ 25mm*	≤ 20mm	50 Stück/ Karton	50	22.85 CHF

* Bei 9.5mm Gipskartonplatte. Bei anderen Platten sind 23mm ausreichend.



Verfügbar ● | Wird für dich bestellt ●
Weitere Ausführungen auf Anfrage.
Preis-/ Stückänderungen oder Irrtum vorbehalten.

Baustoffe & Haltewerte



Spiral	Gips-kartonplatte 9.5mm	Gips-kartonplatte 12.5mm	Gips-kartonplatte 2x 12.5mm	Gips-faserplatte 12.5mm	Holzspan / Sperrholzplatte ≥ 10 mm
32mm	7kg	8kg	-	-	-

- ✓ Bei Befestigungen in Gipskartonplatten sind immer die Haltewertvorgaben der Plattenhersteller zu beachten
- ✓ Für sicherheitsrelevante Befestigungen sind zugelassene Dübel zu verwenden

Beschreibung & Einsatzbereich

- ✓ Glasfaserverstärkter Gipskartondübel
- ✓ Verstärkte Bohrspitze für einfache Montage ohne zusätzliches Setzwerkzeug
- ✓ Für einlagige Gipskartonplatten



Verarbeitung & Montage

- ✓ Vor dem Eindrehvorgang Gipskartonplatte mit der Zentrierspitze ankörnen
- ✓ Nicht geeignet für Gipsfaserplatten und geflieste Gipskartonplatten
- ✓ Geringer Platzbedarf hinter der Platte durch geringe Dübellänge
- ✓ Nur Spanplatten- und Blechschrauben mit \varnothing 4.5mm verwenden
- ✓ Mindest-Schraubenlänge = Dübellänge 32mm + Anbauteildicke
- ✓ Vorsteckmontage

