

# Tox Metallkrallendübel Tiger



## Tox Metallkrallendübel Tiger Tox cheville à griffe métal Tiger

Optimal für Gasleitungen geeignet: Entspricht allen technischen Vorschriften. Darüber hinaus für die Deckenmontagen ideal, geeignet für Holz-, Spanplatten und Stockschrauben. Einschlagbar in Porenbeton PP2, mit sicherer Schraubenführung.  
Optimal pour les conduites de gaz: Répond à toutes les prescriptions techniques. Convient aussi idéalement aux montages au plafond, convient aux vis à bois, vis pour panneaux de particules et vis à double filetage. S'enfonce dans le béton cellulaire PP2, avec guidage de vis sûr.

**Marke:** Tox

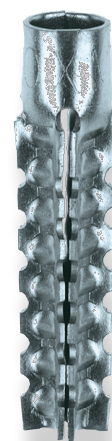
**Typ:** Tiger

**Material:** Metall

**Farbe:** Metallisch Blank

**Zulassung:** Erfüllt die technische Vorschriften für Gaslungen (TRGI 3.3.7.2)

Artikel-Nr.	Ø Dübel	Länge Dübel	Ø Schrauben	Ø Bohrer	Min. Tiefe Bohrloch	Min. Setztiefe	Verpackung	VPE	Preis/ 100 Dübel exkl. MwSt.
039.10001 ●	6mm	32mm	5-6mm	7-9mm	≥ 42mm	32mm	100 Stück/ Karton	100	17.70 CHF
039.10002 ●	8mm	38mm	6-8mm	10-12mm	≥ 48mm	38mm	100 Stück/ Karton	100	23.80 CHF
039.10003 ●	8mm	60mm	6-8mm	10-12mm	≥ 70mm	60mm	100 Stück/ Karton	100	30.50 CHF
039.10005 ●	10mm	60mm	8-10mm	10-12mm	≥ 70mm	60mm	100 Stück/ Karton	100	51.90 CHF



Verfügbar ● | Wird für dich bestellt ●  
Weitere Ausführungen auf Anfrage.  
Preis-/ Stückänderungen oder Irrtum vorbehalten.

## Baustoffe & Haltewerte

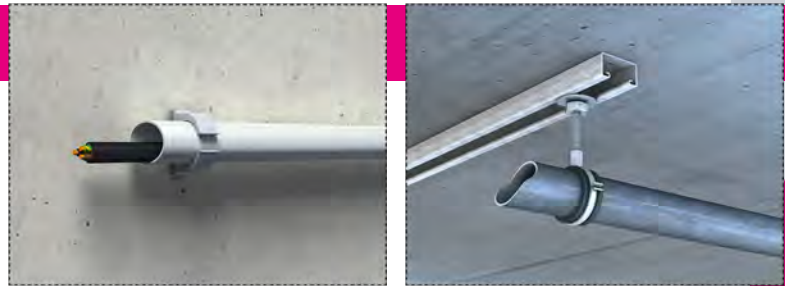


Tiger	Beton C 20/25	Vollstein MZ 12	Hochlochziegel ≥ Hlz12 Rohdichte 1kg/dm <sup>3</sup>	Hohlblockstein ≥ Hbl2	Porenbeton ≥ PB2, PP2	Gipskartonplatte 12.5mm	Gipsfaserplatte 12.5mm
6mm   32mm	40kg	30kg	30kg	20kg	15 (30)kg	-	-
8mm   38mm	60kg	50kg	30kg	20kg	25 (50)kg	-	-
8mm   60mm	80kg	70kg	30kg	20kg	35 (50)kg	-	-
10mm   60mm	100kg	90kg	30kg	20kg	45 (70)kg	-	-

- ✓ Die angegebenen Haltewerte beziehen sich auf Schrauben mit grösstmöglichem Schraubendurchmesser
- ✓ Die Verankerungstiefe des Dübels muss eingehalten werden, Bohrverfahren und Bohrlochreinigung müssen dem Baustoff angepasst sein
- ✓ Die empfohlenen Lasten gelten nur für die Montage im Baustoff, nicht für die Montage in Fugen
- ✓ Für sicherheitsrelevante Befestigungen sind zugelassene Dübel zu verwenden

## Beschreibung & Einsatzbereich

- ✓ 4-fach geteilter Spreizkörper mit äusserer Verzahnung und rippenförmiger Innengeometrie
- ✓ Einsetzbar in verschiedenen Untergründen



## Verarbeitung & Montage

- ✓ Kann in Porenbeton PP2 ohne Vorbohren eingeschlagen werden
- ✓ In Beton und Vollstein (Baustoffe mit hoher Druckfestigkeit) das Bohrloch mit grösstmöglichem Bohrer erstellen
- ✓ Mindest-Schraubenlänge = Dübellänge + Anbauteildicke + 5mm
- ✓ Vorsteckmontage

