

Tox Metall-Hohlraumdübel Acrobat mit metrischer Schraube



Tox Metall-Hohlraumdübel Acrobat mit Dübelkappe Drehsicherung und metrischer Schraube Verzinkt

Tox cheville métallique pour corps creux Acrobat avec collerette ergots anti-rotation et vis métrique galvanisée

Schnelle Verarbeitung mit Montagezange (auch ohne montierbar) und für geringe Hohlraumtiefe. Dübelkappe mit Drehsicherung verhindert das Mitdrehen im Baustoff. Für ein- und zweilagige Wandplatten geeignet.

Mise en œuvre rapide avec pince de montage (montage aussi possible sans) et pour faibles profondeurs de vide. La collerette avec ergots anti-rotation empêche la cheville de tourner dans le matériau. Convient aux carreaux à simple ou double couche.

Marke: Tox | **Typ:** Acrobat

Material: Verzinkt

Antrieb: Kreuzschlitz | Philipsantrieb PH 2



| Artikel-Nr. | Dübel Ø | Länge Dübel | Grösse Schraube | Ø Bohrer | Min. Tiefe Hohlraum | Dicke Platten | Stärke Anbauteil | Verpackung | VPE | Preis/ 100 Dübel + Schraube exkl. MwSt. |
|-------------|---------|-------------|-----------------|----------|---------------------|---------------|------------------|------------------|-----|---|
| 035.10102 ● | 8mm | 32mm | M4 x 39mm | 8mm | ≥ 35mm | 3-11mm | ≤ 23mm | 50 Stück/ Karton | 50 | 48.20 CHF |
| 035.10103 ● | 8mm | 38mm | M4 x 45mm | 8mm | ≥ 35mm | 8.16mm | ≤ 20mm | 50 Stück/ Karton | 50 | 50.05 CHF |
| 035.10106 ● | 10mm | 37mm | M5 x 45mm | 10mm | ≥ 37mm | 6-13mm | ≤ 21mm | 50 Stück/ Karton | 50 | 63.50 CHF |
| 035.10107 ● | 10mm | 52mm | M5 x 58mm | 10mm | ≥ 48mm | 7-18mm | ≤ 28mm | 50 Stück/ Karton | 50 | 64.70 CHF |
| 035.10108 ● | 10mm | 65mm | M5 x 71mm | 10mm | ≥ 51mm | 17-32mm | ≤ 28mm | 25 Stück/ Karton | 25 | 71.40 CHF |
| 035.10111 ● | 12mm | 37mm | M6 x 45mm | 12mm | ≥ 37mm | 6-13mm | ≤ 21mm | 25 Stück/ Karton | 25 | 78.10 CHF |
| 035.10112 ● | 12mm | 52mm | M6 x 58mm | 12mm | ≥ 48mm | 7-18mm | ≤ 28mm | 25 Stück/ Karton | 25 | 79.35 CHF |
| 035.10113 ● | 12mm | 65mm | M6 x 71mm | 12mm | ≥ 51mm | 17-32mm | ≤ 28mm | 25 Stück/ Karton | 25 | 87.90 CHF |

Tox Metall-Hohlraumdübel Acrobat mit Dübelkappe Drehsicherung und metrischer Schraube Verzinkt

Tox cheville métallique pour corps creux Acrobat avec collerette ergots anti-rotation et vis métrique galvanisée

Schnelle Verarbeitung mit Montagezange (auch ohne montierbar) und für geringe Hohlraumtiefe. Dübelkappe mit Drehsicherung verhindert das Mitdrehen im Baustoff. Für ein- und zweilagige Wandplatten geeignet.

Mise en œuvre rapide avec pince de montage (montage aussi possible sans) et pour faibles profondeurs de vide. La collerette avec ergots anti-rotation empêche la cheville de tourner dans le matériau. Convient aux carreaux à simple ou double couche.

Marke: Tox | **Typ:** Acrobat

Material: Verzinkt

Antrieb: Sechskant



| Artikel-Nr. | Dübel Ø | Länge Dübel | Grösse Schraube | Schlüsselweite | Ø Bohrer | Min. Tiefe Hohlraum | Dicke Platten | Stärke Anbauteil | Verpackung | VPE | Preis/ 100 Dübel + Schraube exkl. MwSt. |
|-------------|---------|-------------|-----------------|----------------|----------|---------------------|---------------|------------------|------------------|-----|---|
| 035.10117 ● | 12mm | 55mm | M8 x 60mm | SW13 | 12mm | ≥ 55mm | 8-16mm | ≤ 26mm | 25 Stück/ Karton | 25 | 95.20 CHF |
| 035.10118 ● | 12mm | 68mm | M8 x 71mm | SW13 | 12mm | ≥ 55mm | 17-32mm | ≤ 27mm | 25 Stück/ Karton | 25 | 96.45 CHF |

Baustoffe & Haltewerte



| Acrobat | Gips-kartonplatte 9.5mm | Gips-kartonplatte 12.5mm | Gips-kartonplatte 2x 12.5mm | Gips-faserplatte 12.5mm | Holzspan / Sperrholzplatte ≥ 10 mm |
|---------|-------------------------|--------------------------|-----------------------------|-------------------------|------------------------------------|
| M4x32mm | 15kg | - | - | - | 25kg |
| M4x38mm | 15kg | 20kg | - | 20kg | 25kg |
| M5x37mm | 15kg | 20kg | - | 30kg | 30kg |
| M5x52mm | 15kg | 20kg | - | 30kg | 30kg |
| M5x65mm | - | - | 20kg | - | - |
| M6x37mm | 15kg | 20kg | - | 30kg | 30kg |
| M6x52mm | 15kg | 20kg | - | 30kg | 30kg |
| M6x65mm | - | - | 35kg | - | - |
| M8x55mm | 15kg | 25kg | - | 30kg | 30kg |
| M8x68mm | - | - | 35kg | - | - |

- ✓ Bei Befestigungen in Gipskartonplatten sind immer die Haltewertvorgaben der Plattenhersteller zu beachten
- ✓ Für sicherheitsrelevante Befestigungen sind zugelassene Dübel zu verwenden

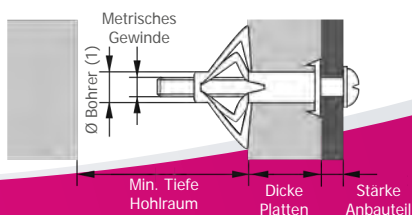
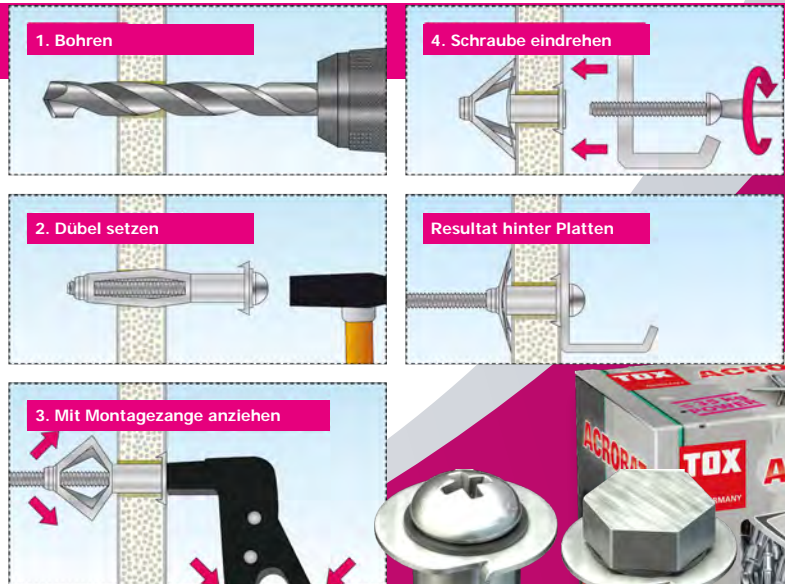
Beschreibung & Einsatzbereich

- ✓ Galvanisch verzinkter Metallhohlraumdübel mit Dübelkappe, Drehsicherungen und metrischer Schraube mit Sechskant- (SW13) bzw. Kreuzschlitzantrieb
- ✓ Beim Setzen des Dübels legen sich die Spreizsegmente grossflächig auf die Plattenrückseite
- ✓ Feuerbeständig nach DIN 4102 (Klasse A1)



Verarbeitung & Montage

- ✓ Der Dübel ist bevorzugt mit der TOX-Montagezange Acrobat Speed-Plus bzw. Acrobat Speed-Pro zu montieren, wahlweise kann auch mit Akkuschrauber und Schraubendreher montiert werden
- ✓ Angegebenen Bohrer-Ø unbedingt beachten
- ✓ Die Drehsicherungen können bei Bedarf in die Ursprungsform zurück gedrückt werden (z.B. auf gefliesten Gipskartonplatten)
- ✓ Mindesthohlraumtiefe und Plattendicke beachten
- ✓ Das Bohrloch in Gipskartonplatten ist mit einem Holz- oder Metallbohrer zu erstellen
- ✓ Vorsteckmontage
- ✓ Bei der Montage mit Akkuschrauber oder Schraubendreher die Schraube ganz herausdrehen und zusammen mit dem Anbauteil montieren



Verfügbar ● | Wird für dich bestellt ●
 Weitere Ausführungen auf Anfrage.
 Preis-/ Stückänderungen oder Irrtum vorbehalten.

