

Tox Metall-Hohlraumdübel Acrobat mit metrischer Schraube



Tox Metall-Hohlraumdübel Acrobat mit Dübelkappe Drehsicherung und metrischer Schraube Verzinkt Tox cheville métallique pour corps creux Acrobat avec collerette ergots anti-rotation et vis métrique galvanisée

Schnelle Verarbeitung mit Montagezange (auch ohne montierbar) und für geringe Hohlraumtiefe. Dübelkappe mit Drehsicherung verhindert das Mitdrehen im Baustoff. Für ein- und zweilagige Wandplatten geeignet.
Mise en œuvre rapide avec pince de montage (montage aussi possible sans) et pour faibles profondeurs de vide. La collerette avec ergots anti-rotation empêche la cheville de tourner dans le matériau. Convient aux carreaux à simple ou double couche.

Marke: Tox | **Typ:** Acrobat

Material: Verzinkt

Antrieb: Kreuzschlitz | Philipsantrieb PH 2



Artikel-Nr.	Dübel Ø	Länge Dübel	Grösse Schraube	Ø Bohrer	Min. Tiefe Hohlraum	Dicke Platten	Stärke Anbauteil	Verpackung	VPE	Preis/ 100 Dübel + Schraube exkl. MwSt.
035.10102 ●	8mm	32mm	M4 x 39mm	8mm	≥ 35mm	3-11mm	≤ 23mm	50 Stück/ Karton	50	48.20 CHF
035.10103 ●	8mm	38mm	M4 x 45mm	8mm	≥ 35mm	8.16mm	≤ 20mm	50 Stück/ Karton	50	50.05 CHF
035.10106 ●	10mm	37mm	M5 x 45mm	10mm	≥ 37mm	6-13mm	≤ 21mm	50 Stück/ Karton	50	63.50 CHF
035.10107 ●	10mm	52mm	M5 x 58mm	10mm	≥ 48mm	7-18mm	≤ 28mm	50 Stück/ Karton	50	64.70 CHF
035.10108 ●	10mm	65mm	M5 x 71mm	10mm	≥ 51mm	17-32mm	≤ 28mm	25 Stück/ Karton	25	71.40 CHF
035.10111 ●	12mm	37mm	M6 x 45mm	12mm	≥ 37mm	6-13mm	≤ 21mm	25 Stück/ Karton	25	78.10 CHF
035.10112 ●	12mm	52mm	M6 x 58mm	12mm	≥ 48mm	7-18mm	≤ 28mm	25 Stück/ Karton	25	79.35 CHF
035.10113 ●	12mm	65mm	M6 x 71mm	12mm	≥ 51mm	17-32mm	≤ 28mm	25 Stück/ Karton	25	87.90 CHF

Tox Metall-Hohlraumdübel Acrobat mit Dübelkappe Drehsicherung und metrischer Schraube Verzinkt Tox cheville métallique pour corps creux Acrobat avec collerette ergots anti-rotation et vis métrique galvanisée

Schnelle Verarbeitung mit Montagezange (auch ohne montierbar) und für geringe Hohlraumtiefe. Dübelkappe mit Drehsicherung verhindert das Mitdrehen im Baustoff. Für ein- und zweilagige Wandplatten geeignet.
Mise en œuvre rapide avec pince de montage (montage aussi possible sans) et pour faibles profondeurs de vide. La collerette avec ergots anti-rotation empêche la cheville de tourner dans le matériau. Convient aux carreaux à simple ou double couche.

Marke: Tox | **Typ:** Acrobat

Material: Verzinkt

Antrieb: Sechskant



Artikel-Nr.	Dübel Ø	Länge Dübel	Grösse Schraube	Schlüsselweite	Ø Bohrer	Min. Tiefe Hohlraum	Dicke Platten	Stärke Anbauteil	Verpackung	VPE	Preis/ 100 Dübel + Schraube exkl. MwSt.
035.10117 ●	12mm	55mm	M8 x 60mm	SW13	12mm	≥ 55mm	8-16mm	≤ 26mm	25 Stück/ Karton	25	95.20 CHF
035.10118 ●	12mm	68mm	M8 x 71mm	SW13	12mm	≥ 55mm	17-32mm	≤ 27mm	25 Stück/ Karton	25	96.45 CHF

Baustoffe & Haltewerte



Acrobat	Gips-kartonplatte 9.5mm	Gips-kartonplatte 12.5mm	Gips-kartonplatte 2x 12.5mm	Gips-faserplatte 12.5mm	Holzspan / Sperrholzplatte ≥ 10 mm
M4x32mm	15kg	-	-	-	25kg
M4x38mm	15kg	20kg	-	20kg	25kg
M5x37mm	15kg	20kg	-	30kg	30kg
M5x52mm	15kg	20kg	-	30kg	30kg
M5x65mm	-	-	20kg	-	-
M6x37mm	15kg	20kg	-	30kg	30kg
M6x52mm	15kg	20kg	-	30kg	30kg
M6x65mm	-	-	35kg	-	-
M8x55mm	15kg	25kg	-	30kg	30kg
M8x68mm	-	-	35kg	-	-

- ✓ Bei Befestigungen in Gipskartonplatten sind immer die Haltewertvorgaben der Plattenhersteller zu beachten
- ✓ Für sicherheitsrelevante Befestigungen sind zugelassene Dübel zu verwenden

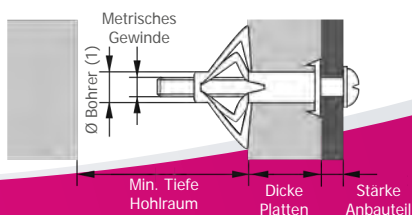
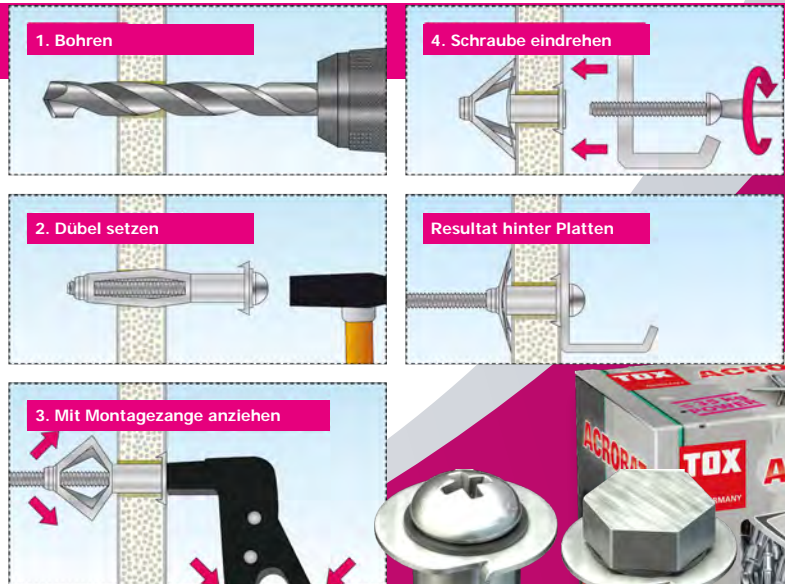
Beschreibung & Einsatzbereich

- ✓ Galvanisch verzinkter Metallhohlraumdübel mit Dübelkappe, Drehsicherungen und metrischer Schraube mit Sechskant- (SW13) bzw. Kreuzschlitzantrieb
- ✓ Beim Setzen des Dübels legen sich die Spreizsegmente grossflächig auf die Plattenrückseite
- ✓ Feuerbeständig nach DIN 4102 (Klasse A1)



Verarbeitung & Montage

- ✓ Der Dübel ist bevorzugt mit der TOX-Montagezange Acrobat Speed-Plus bzw. Acrobat Speed-Pro zu montieren, wahlweise kann auch mit Akkuschrauber und Schraubendreher montiert werden
- ✓ Angegebenen Bohrer-Ø unbedingt beachten
- ✓ Die Drehsicherungen können bei Bedarf in die Ursprungsform zurück gedrückt werden (z.B. auf gefliesten Gipskartonplatten)
- ✓ Mindesthohlraumtiefe und Plattendicke beachten
- ✓ Das Bohrloch in Gipskartonplatten ist mit einem Holz- oder Metallbohrer zu erstellen
- ✓ Vorsteckmontage
- ✓ Bei der Montage mit Akkuschrauber oder Schraubendreher die Schraube ganz herausdrehen und zusammen mit dem Anbauteil montieren



Verfügbar ● | Wird für dich bestellt ●
 Weitere Ausführungen auf Anfrage.
 Preis-/ Stückänderungen oder Irrtum vorbehalten.