

Tox Nageldübel Attack

Tox Nageldübel Attack Plus



Tox Nageldübel Attack Senkkopf mit Nagelschraube Sägezahngewinde Vormontiert Tox cheville à frapper Attack tête fraisée avec clou fileté à filet en dent de scie prémontée

Ideal für Holz-Bauteile: Nur einschlagen - einfache, schnelle und wirtschaftliche Durchstreckmontage: Die Einschlagsperre verhindert vorzeitiges Aufspreizen. Die Nagelschraube lässt sich bei Bedarf leicht ein- und ausdrehen.
 Idéal pour les éléments en bois: il suffit de frapper et de serrer - montage traversant simple, rapide et économique: Un arrêt de sécurité empêche une expansion prématurée. Le clou fileté se visse et se dévisse aisément selon les besoins.

Marke: Tox | **Typ:** Attack

Material: Schraube Verzinkt | **Antrieb:** Senkkopf & Kreuzschlitz | Form Z | Pozidrive



| Artikel-Nr. | Ø Dübel | Länge Dübel | Grösse Nagel | Ø Bohrer | Min. Bohrloch Tiefe | Min. Tiefe Verankerung | Stärke Anbauteil | Verpackung | VPE | Preis/ 100 Dübel + 100 Schrauben exkl. MwSt. |
|-------------|---------|-------------|--------------|----------|---------------------|------------------------|------------------|------------------|-----|--|
| 017.10208 ● | 5mm | 40mm | 3mm x 43mm | 5mm | ≥ 50mm | ≥ 50mm | 20mm | 50 Stück/ Karton | 50 | 15.30 CHF |
| 017.10213 ● | 6mm | 35mm | 4mm x 37mm | 6mm | ≥ 45mm | ≥ 45mm | 10mm | 50 Stück/ Karton | 50 | 11.60 CHF |
| 017.10210 ● | 6mm | 40mm | 4mm x 43mm | 6mm | ≥ 50mm | ≥ 50mm | 15mm | 50 Stück/ Karton | 50 | 18.20 CHF |
| 017.10215 ● | 6mm | 50mm | 4mm x 52mm | 6mm | ≥ 60mm | ≥ 60mm | 25mm | 50 Stück/ Karton | 50 | 15.30 CHF |
| 017.10214 ● | 6mm | 60mm | 4mm x 65mm | 6mm | ≥ 70mm | ≥ 70mm | 35mm | 50 Stück/ Karton | 50 | 16.45 CHF |
| 017.10217 ● | 6mm | 80mm | 4mm x 85mm | 6mm | ≥ 90mm | ≥ 90mm | 55mm | 50 Stück/ Karton | 50 | 24.30 CHF |
| 017.10222 ● | 8mm | 60mm | 5mm x 62mm | 8mm | ≥ 70mm | ≥ 70mm | 20mm | 50 Stück/ Karton | 50 | 17.70 CHF |
| 017.10223 ● | 8mm | 80mm | 5mm x 82mm | 8mm | ≥ 90mm | ≥ 90mm | 40mm | 50 Stück/ Karton | 50 | 21.40 CHF |
| 017.10224 ● | 8mm | 100mm | 5mm x 105mm | 8mm | ≥ 110mm | ≥ 110mm | 60mm | 50 Stück/ Karton | 50 | 25.05 CHF |
| 017.10227 ● | 8mm | 120mm | 5mm x 125mm | 8mm | ≥ 130mm | ≥ 130mm | 80mm | 50 Stück/ Karton | 50 | 42.75 CHF |
| 017.10228 ● | 8mm | 140mm | 5mm x 145mm | 8mm | ≥ 150mm | ≥ 150mm | 100mm | 50 Stück/ Karton | 50 | 51.30 CHF |

Tox Nageldübel Attack Plus Senkkopf Anschlussgewinde M6 mit Nagelschraube Sägezahngewinde Vormontiert Tox cheville à frapper Attack Plus tête fraisée filetage M6 avec clou fileté à filet en dent de scie prémontée

Ideal für Holz-Bauteile: Nur einschlagen - einfache, schnelle und wirtschaftliche Durchstreckmontage: Die Einschlagsperre verhindert vorzeitiges Aufspreizen. Die Nagelschraube lässt sich bei Bedarf leicht ein- und ausdrehen.
 Idéal pour les éléments en bois: il suffit de frapper et de serrer - montage traversant simple, rapide et économique: Un arrêt de sécurité empêche une expansion prématurée. Le clou fileté se visse et se dévisse aisément selon les besoins.

Marke: Tox | **Typ:** Attack Plus

Material: Schraube Verzinkt | **Antrieb:** Senkkopf | M6

| Artikel-Nr. | Ø Dübel | Länge Dübel | Grösse Schraube | Ø Bohrer | Min. Bohrloch Tiefe | Min. Tiefe Verankerung | Verpackung | VPE | Preis/ 100 Dübel + 100 Schrauben exkl. MwSt. |
|-------------|---------|-------------|-----------------|----------|---------------------|------------------------|------------------|-----|--|
| 017.10232 ● | 6mm | 35mm | 4mm x 52mm | 6mm | ≥ 50mm | ≥ 40mm | 50 Stück/ Karton | 50 | 36.85 CHF |

Baustoffe & Haltewerte



| | | | | | | | |
|--------|---------------|-----------------|---|----------------------------|-----------------------|--------------------------|-------------------------|
| Attack | Beton C 20/25 | Vollstein MZ 12 | Hochlochziegel \geq Hlz12 Rohdichte 1 kg/dm ³ | Hohlblockstein \geq Hbl2 | Porenbeton \geq PP4 | Gips-kartonplatte 12.5mm | Gips-faserplatte 12.5mm |
| Ø 5 | 15kg | 10kg | * | * | 10kg | - | - |
| Ø 6 | 25kg | 20kg | * | * | 10kg | - | - |
| Ø 8 | 35kg | 30kg | * | * | 15kg | - | - |

| | | | | | | | |
|-------------|---------------|-----------------|---|----------------------------|-----------------------|--------------------------|-------------------------|
| Attack Plus | Beton C 20/25 | Vollstein MZ 12 | Hochlochziegel \geq Hlz12 Rohdichte 1 kg/dm ³ | Hohlblockstein \geq Hbl2 | Porenbeton \geq PP4 | Gips-kartonplatte 12.5mm | Gips-faserplatte 12.5mm |
| Ø 6 | 25kg | 20kg | * | * | 10kg | - | - |

* In Lochstein muss der Spreizkörper in mindestens einem innenliegenden Steg spreizen Die Verankerungstiefe des Dübels muss eingehalten werden

- ✓ Bohrverfahren und Bohrlochreinigung müssen dem Baustoff angepasst sein
- ✓ Die empfohlenen Lasten gelten nur für die Montage im Baustoff, nicht für die Montage in Fugen
- ✓ Für sicherheitsrelevante Befestigungen sind zugelassene Dübel zu verwenden

Beschreibung & Einsatzbereich

Attack:

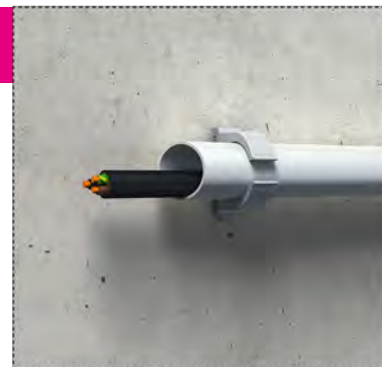
2-fach geteilter Spreizkörper mit Einschlagsperre
Senkkopf

- ✓ Vormontierte, galvanisch verzinkte Nagelschraube mit Sägezahngewinde
- ✓ Senkkopf- und PZ-Antrieb

Attack Plus:

2-fach geteilter Spreizkörper mit Einschlagsperre

- ✓ Vormontierte, galvanisch verzinkte Nagelschraube mit Sägezahngewinde
- ✓ Senkkopf- und metrisches Anschlussgewinde M6



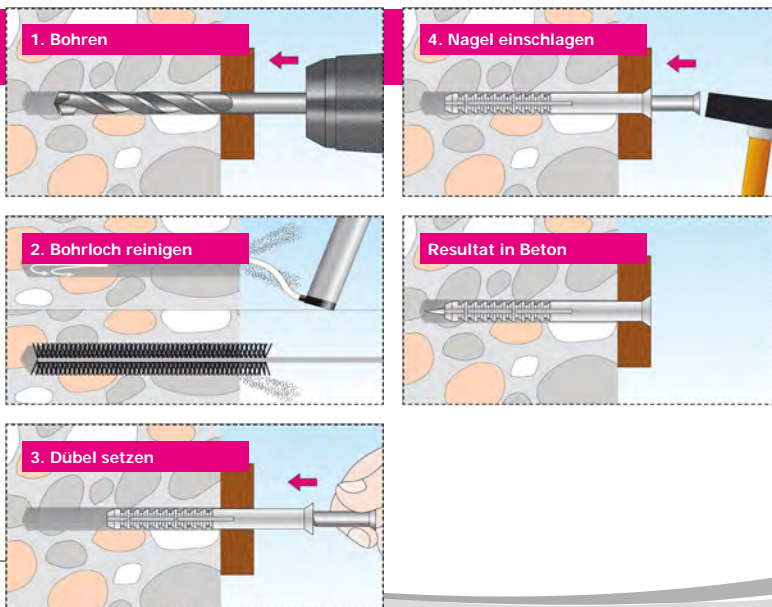
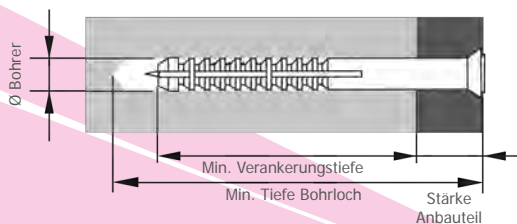
Verarbeitung & Montage

Attack:

- ✓ Schliesst bündig mit dem Anbauteil ab

Attack Plus:

- ✓ Mit Anschlussgewinde
- ✓ Durchsteckmontage



Verfügbar ● | Wird für dich bestellt ●
Weitere Ausführungen auf Anfrage.
Preis-/ Stückänderungen oder Irrtum vorbehalten.