

# Tox Nageldübel Attack

## Tox Nageldübel Attack Plus



### Tox Nageldübel Attack Senkkopf mit Nagelschraube Sägezahngewinde Vormontiert Tox cheville à frapper Attack tête fraisée avec clou fileté à filet en dent de scie prémontée

Ideal für Holz-Bauteile: Nur einschlagen - einfache, schnelle und wirtschaftliche Durchstreckmontage: Die Einschlagsperre verhindert vorzeitiges Aufspreizen. Die Nagelschraube lässt sich bei Bedarf leicht ein- und ausdrehen.  
Idéal pour les éléments en bois: il suffit de frapper et de serrer - montage traversant simple, rapide et économique: Un arrêt de sécurité empêche une expansion prématurée. Le clou fileté se visse et se dévisse aisément selon les besoins.

**Marke:** Tox | **Typ:** Attack

**Material:** Schraube Verzinkt | **Antrieb:** Senkkopf & Kreuzschlitz | Form Z | Pozidrive



Artikel-Nr.	Ø Dübel	Länge Dübel	Grösse Nagel	Ø Bohrer	Min. Bohrloch Tiefe	Min. Tiefe Verankerung	Stärke Anbauteil	Verpackung	VPE	Preis/ 100 Dübel + 100 Schrauben exkl. MwSt.
017.10208 ●	5mm	40mm	3mm x 43mm	5mm	≥ 50mm	≥ 50mm	20mm	50 Stück/ Karton	50	15.30 CHF
017.10213 ●	6mm	35mm	4mm x 37mm	6mm	≥ 45mm	≥ 45mm	10mm	50 Stück/ Karton	50	11.60 CHF
017.10210 ●	6mm	40mm	4mm x 43mm	6mm	≥ 50mm	≥ 50mm	15mm	50 Stück/ Karton	50	18.20 CHF
017.10215 ●	6mm	50mm	4mm x 52mm	6mm	≥ 60mm	≥ 60mm	25mm	50 Stück/ Karton	50	15.30 CHF
017.10214 ●	6mm	60mm	4mm x 65mm	6mm	≥ 70mm	≥ 70mm	35mm	50 Stück/ Karton	50	16.45 CHF
017.10217 ●	6mm	80mm	4mm x 85mm	6mm	≥ 90mm	≥ 90mm	55mm	50 Stück/ Karton	50	24.30 CHF
017.10222 ●	8mm	60mm	5mm x 62mm	8mm	≥ 70mm	≥ 70mm	20mm	50 Stück/ Karton	50	17.70 CHF
017.10223 ●	8mm	80mm	5mm x 82mm	8mm	≥ 90mm	≥ 90mm	40mm	50 Stück/ Karton	50	21.40 CHF
017.10224 ●	8mm	100mm	5mm x 105mm	8mm	≥ 110mm	≥ 110mm	60mm	50 Stück/ Karton	50	25.05 CHF
017.10227 ●	8mm	120mm	5mm x 125mm	8mm	≥ 130mm	≥ 130mm	80mm	50 Stück/ Karton	50	42.75 CHF
017.10228 ●	8mm	140mm	5mm x 145mm	8mm	≥ 150mm	≥ 150mm	100mm	50 Stück/ Karton	50	51.30 CHF

### Tox Nageldübel Attack Plus Senkkopf Anschlussgewinde M6 mit Nagelschraube Sägezahngewinde Vormontiert Tox cheville à frapper Attack Plus tête fraisée filetage M6 avec clou fileté à filet en dent de scie prémontée

Ideal für Holz-Bauteile: Nur einschlagen - einfache, schnelle und wirtschaftliche Durchstreckmontage: Die Einschlagsperre verhindert vorzeitiges Aufspreizen. Die Nagelschraube lässt sich bei Bedarf leicht ein- und ausdrehen.  
Idéal pour les éléments en bois: il suffit de frapper et de serrer - montage traversant simple, rapide et économique: Un arrêt de sécurité empêche une expansion prématurée. Le clou fileté se visse et se dévisse aisément selon les besoins.

**Marke:** Tox | **Typ:** Attack Plus

**Material:** Schraube Verzinkt | **Antrieb:** Senkkopf | M6

Artikel-Nr.	Ø Dübel	Länge Dübel	Grösse Schraube	Ø Bohrer	Min. Bohrloch Tiefe	Min. Tiefe Verankerung	Verpackung	VPE	Preis/ 100 Dübel + 100 Schrauben exkl. MwSt.
017.10232 ●	6mm	35mm	4mm x 52mm	6mm	≥ 50mm	≥ 40mm	50 Stück/ Karton	50	36.85 CHF

## Baustoffe & Haltewerte



Attack	Beton C 20/25	Vollstein MZ 12	Hochlochziegel $\geq$ Hlz12 Rohdichte 1 kg/dm <sup>3</sup>	Hohlblockstein $\geq$ Hbl2	Porenbeton $\geq$ PP4	Gips-kartonplatte 12.5mm	Gips-faserplatte 12.5mm
Ø 5	15kg	10kg	*	*	10kg	-	-
Ø 6	25kg	20kg	*	*	10kg	-	-
Ø 8	35kg	30kg	*	*	15kg	-	-

Attack Plus	Beton C 20/25	Vollstein MZ 12	Hochlochziegel $\geq$ Hlz12 Rohdichte 1 kg/dm <sup>3</sup>	Hohlblockstein $\geq$ Hbl2	Porenbeton $\geq$ PP4	Gips-kartonplatte 12.5mm	Gips-faserplatte 12.5mm
Ø 6	25kg	20kg	*	*	10kg	-	-

\* In Lochstein muss der Spreizkörper in mindestens einem innenliegenden Steg spreizen Die Verankerungstiefe des Dübels muss eingehalten werden

- ✓ Bohrverfahren und Bohrlochreinigung müssen dem Baustoff angepasst sein
- ✓ Die empfohlenen Lasten gelten nur für die Montage im Baustoff, nicht für die Montage in Fugen
- ✓ Für sicherheitsrelevante Befestigungen sind zugelassene Dübel zu verwenden

## Beschreibung & Einsatzbereich

### Attack:

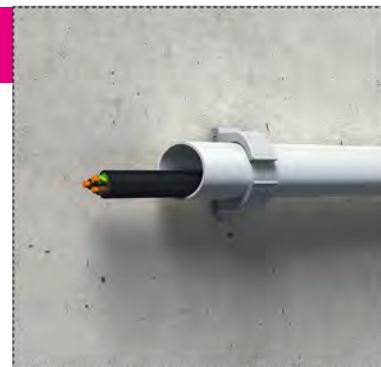
2-fach geteilter Spreizkörper mit Einschlagsperre  
Senkkopf

- ✓ Vormontierte, galvanisch verzinkte Nagelschraube mit Sägezahngewinde
- ✓ Senkkopf- und PZ-Antrieb

### Attack Plus:

2-fach geteilter Spreizkörper mit Einschlagsperre

- ✓ Vormontierte, galvanisch verzinkte Nagelschraube mit Sägezahngewinde
- ✓ Senkkopf- und metrisches Anschlussgewinde M6



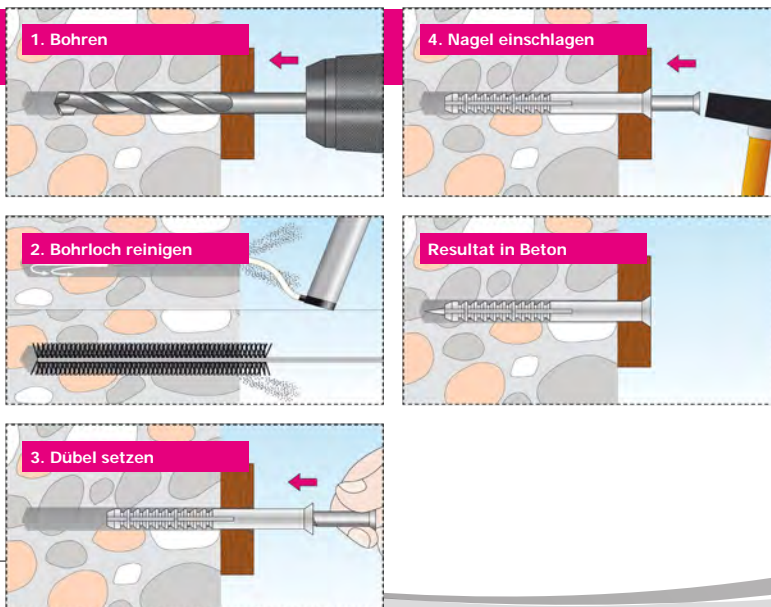
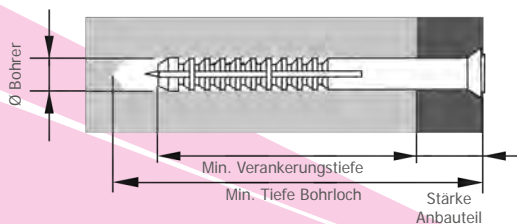
## Verarbeitung & Montage

### Attack:

- ✓ Schliesst bündig mit dem Anbauteil ab

### Attack Plus:

- ✓ Mit Anschlussgewinde
- ✓ Durchsteckmontage



Verfügbar ● | Wird für dich bestellt ●  
Weitere Ausführungen auf Anfrage.  
Preis-/ Stückänderungen oder Irrtum vorbehalten.