



Leistungsmerkmale

- Für isolierte Rohre mit max 2" Durchmesser
- Klasse 1 nach EN 13190
- Tauchrohr aus Messing (Option Edelstahl)
- Einbaulänge 48, 68 oder 88 mm

Anwendungsbereiche

- Wasser & Abwasser
- Energie
- Maschinenbau
- HLKS

Technische Daten

Nenngrösse	80, 100 mm
Anzeigebereiche	-20 ... 250°C
Genauigkeit	Klasse 1 (nach EN 13190)
Schutzart	IP 50 (EN 60529)
Tauchrohr	Messing Option: Edelstahl 1.4571 (AISI 316Ti)

Gehäuse	Edelstahl 1.4301 (AISI 304)
Gehäusering	Edelstahl 1.4301 (AISI 304)
Sichtscheibe	Instrumentenglas
Zifferblatt	Aluminium, weiss
Zeiger	Aluminium, schwarz
Eintauchlänge ⁽¹⁾	10 ± 2 mm

Optionen

Dämpfungs Fett	Code 0581
Sichtscheibe Acrylglas (PMMA oder Plexiglas) ⁽²⁾	Code 0752
Silikonfrei (Kennzeichnung durch Aufkleber am Gehäuse)	Code 0793
Silikonfrei (Kennzeichnung auf dem Zifferblatt)	Code 0794
Rote Marke	Code 9700
Grüne Marke	Code 9701
Anzeigebereich kundenspezifisch	Code 9704
Kundenlogo auf dem Zifferblatt	Code 9710
Technische Aufschrift auf dem Zifferblatt	Code 9711

Als separate Position zu bestellen

Kalibrierzertifikat (3 Punkte)	90001188
--------------------------------	----------

⁽¹⁾ Die spezifizierte Genauigkeit kann nur bei Einhaltung der vorgeschriebenen Eintauchtiefe garantiert werden.

⁽²⁾ Das Gehäuse darf nicht längere Zeit über 75°C erwärmt werden.

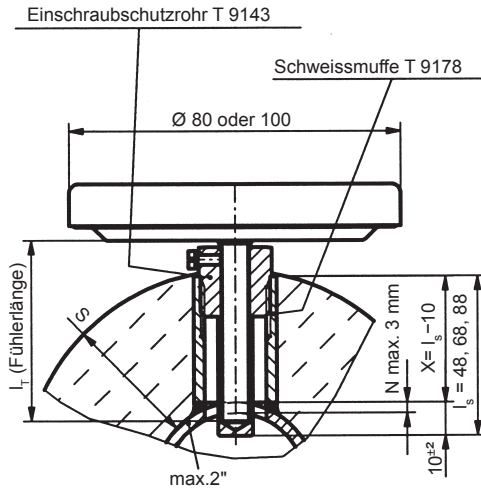
Anzeigebereiche

Code	Anzeigebereiche °C
53T	-10 ... 30
52T	-20 ... 40
54T	-20 ... 60
10T	0 ... 40
11T	0 ... 60

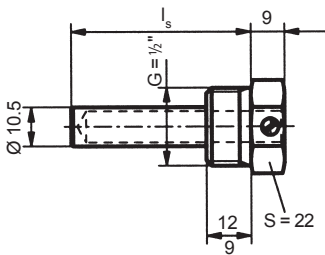
Code	Anzeigebereiche °C
27T	0 ... 80
12T	0 ... 100
20T	0 ... 120
14T	0 ... 250

Montageanleitung

Einschrauben

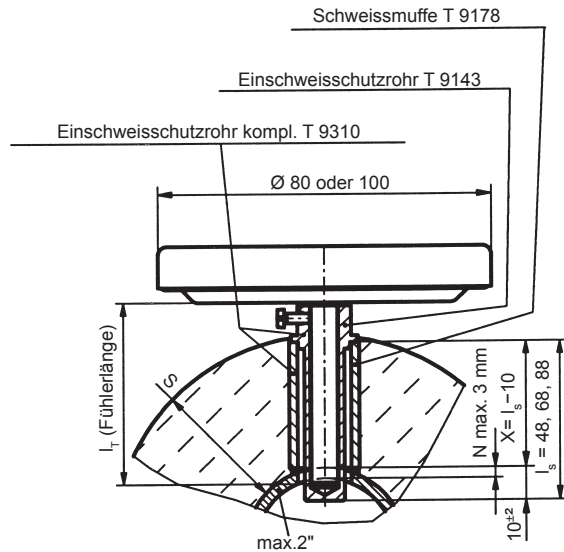


Einschraubschutzrohr

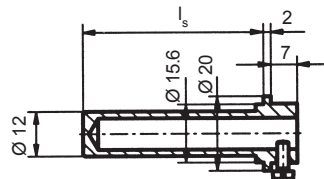


Bestellcode				
S	I _s	I _T	Messing	Edelstahl
40	48	55	T 09143.0000	T 09143.0005
60	68	75	T 09143.0001	T 09143.0006
80	88	95	T 09143.0002	T 09143.0007

Einschweißen

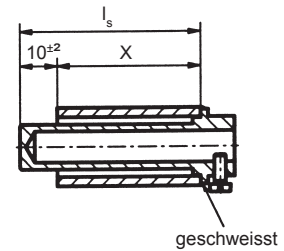


Einschweisschutzrohr



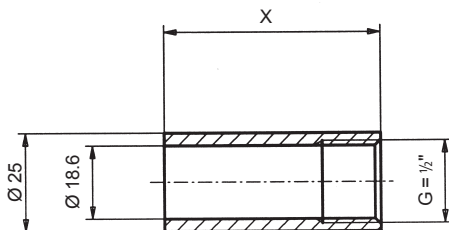
Bestellcode				
S	I _s	I _T	Stahl	Edelstahl
40	48	55	T 09144.0000	T 09144.0005
60	68	75	T 09144.0001	T 09144.0006
80	88	95	T 09144.0002	T 09144.0007

Einschweisschutzrohr kompl.



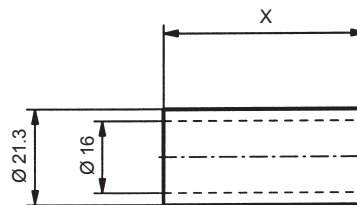
Bestellcode				
S	I _s	X	Stahl	Edelstahl
40	48	38	T 09310.0000	T 09310.0005
60	68	58	T 09310.0001	T 09310.0006
80	88	78	T 09310.0002	T 09310.0007

Schweissmuffe mit Gewinde



Bestellcode			
I _s	X	Stahl	Edelstahl
48	38	T 09178.0001	T 09178.0005
68	58	T 09178.0000	T 09178.0006
88	78	T 09178.0002	T 09178.0007

Schweissmuffe



Bestellcode			
I _s	X	Stahl	Edelstahl
48	38	T 09309.0000	T 09309.0005
68	58	T 09309.0001	T 09309.0006
88	78	T 09309.0002	T 09309.0007

NG	Gewicht (kg)
80	0.150
100	0.180

S = Isolation
I_s = Länge des Schutzrohres
I_T = Fühlerlänge
X = Länge der Schweissmuffe

Bestellangaben TBH

	TBH			-	2			.	1		.	xxx	/
Modell	TBH												
Bimetallthermometer													
Nenngrösse													
80 mm													
100 mm													
Gehäuse													
Edelstahl 1.4301 (AISI 304)													
Prozessverschraubung													
ohne Verschraubung (glattes Tauchrohr)													
Tauchrohraustritt													
rückseitig, zentrisch													
Anzeige													
EN 13190 (Standard)													
Tauchrohrdurchmesser /-material													
Ø 8 mm, Cu-Legierung (nur bis 120°C)													
Ø 8 mm, Edelstahl 1.4571 (AISI 316 Ti) Standard für 0 ... 250°C													
Tauchrohr / Einbaulänge I													
I _s = 48 mm, I _T = 55 mm													
I _s = 68 mm, I _T = 75 mm													
I _s = 88 mm, I _T = 95 mm													
Masseinheiten / Anzeigebereiche ⁽¹⁾													
°C												xxT	/
Gewählte Optionen hinter dem / auflisten (siehe Bestellbeispiel unten)													

⁽¹⁾ Verfügbare Standardanzeigebereiche s. Tabellen auf Seite 1. Andere Anzeigebereiche bitte anfragen.

Bestellbeispiel mit Optionen

	TBH	100	-	2	1	2	.	1	6	2	.	12T	/	9710	-	9700	-	0793
Bimetallthermometer																		
Nenngrösse 100 mm																		
Gehäuse Edelstahl 1.4301 (AISI 304)																		
Ohne Prozessverschraubung (glattes Tauchrohr)																		
Tauchrohraustritt: rückseitig, zentrisch																		
Anzeige EN 13190 (Standard)																		
Tauchrohr Ø 8 mm, Edelstahl 1.4571 (AISI 316 Ti)																		
Einbaulänge I _s = 68 mm, I _T = 75 mm																		
Anzeigebereich: 0 ... 100°C																		
Option: Kundenlogo auf dem Zifferblatt																		
Option: Rote Marke																		
Option: Silikonfrei (Kennzeichnung durch Aufkleber am Gehäuse)																		