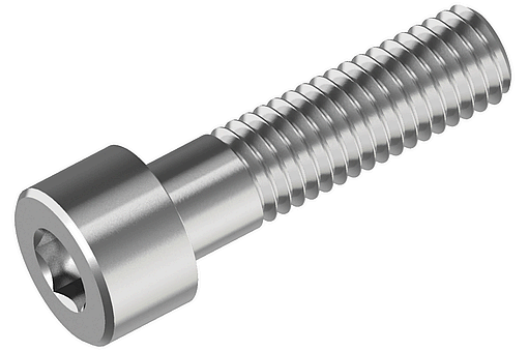


Vis métrique à tête cylindrique à six pans creux V2A  
ISO 4762 (DIN 912) avec tige

F0123B80045

Vis à tête cylindrique M8 x 45 mm, acier inoxydable  
A2, six pans creux, DIN 912, avec tige pour des  
assemblages durables et résistants à la corrosion.



Entraînement	Six pans creux
DIN	ISO 4762 (DIN 912)
Classe de résistance	70
Filetage métrique	M8
Longueur	45 mm
Matière	V2A
Matière nom	Acier inoxydable (Inox)
Spécification du produit	Vis à tête cylindrique métrique à six pans creux V2A ISO 4762 (DIN 912) avec tige : M8x45mm   70
Type	Culasse
Variante	M8 x 45 mm   70

