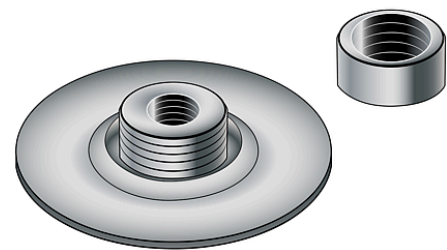


Plaque de base ronde avec filetage intérieur et filetage extérieur au moyen d'un manchon V4A

494.2012-V4A

Plaque de base ronde 1/2" V4A avec filetage intérieur et extérieur par manchon et 1 trou M8 - inoxydable et polyvalente.



Raccord	1/2"
Version	Rond
Épaisseur	3.0 mm
Diamètre	60mm
Couleur	Métallique nu
Filetage métrique	M8
Matière	V4A
Spécification du produit	Plaque de base ronde avec filetage intérieur et filetage extérieur au moyen d'un manchon V4A : 1/2" M8   60mm x 3.0mm
Variante	1/2 " M8   60 mm x 3.0 mm

