

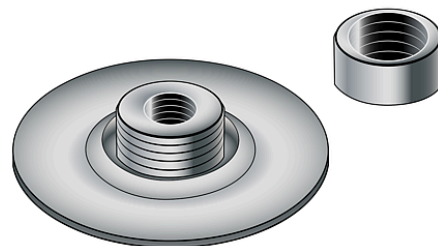
## Technisches Merkblatt

Grundplatte Rund mit Innengewinde und  
Aussengewinde mittels Muffe V4A

Art-Nr.: 494.2012-V4A

### Beschreibung

Runde Grundplatte 1/2" V4A mit Innen- und  
Außengewinde über Muffe und 1 Loch M8 – rostfrei  
und vielseitig einsetzbar.



### Technische Daten

Anschluss	1/2"
Ausführung	Rund
Dicke	3.0 mm
Durchmesser	60mm
Farbe	Metallisch blank
Gewinde	M8
Material	V4A
Produktspezifikation	Grundplatte Rund mit Innengewinde und Aussengewinde mittels Muffe V4A: 1/2" M8   60mm x 3.0mm
Variante	1/2 " M8   60 mm x 3.0 mm

