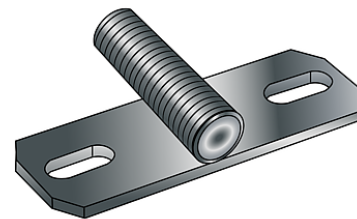


Plaque de base avec tube fileté extérieur 90° soudé 2 trous Galvanisé Modèle moyen

494.0012AR

Plaque de base avec tube fileté mâle 1/2", soudée à 90° et galvanisée - solution de connexion stable et protégée contre la corrosion.



Raccord	1/2"
Version	En longueur
Largeur	40mm
Épaisseur	4.0 mm
Couleur	Métallique nu
Longueur	100 mm
Trou	10.5x20mm
Matière	Galvanisé
Spécification du produit	Plaque de base avec tube fileté extérieur 90° soudé 2 trous galvanisé Modèle moyen : 1/2" 100mm x 40mm x 4.0mm
Type	Modèle moyen
Variante	1/2 " 100 mm x 40 mm x 4.0 mm

