

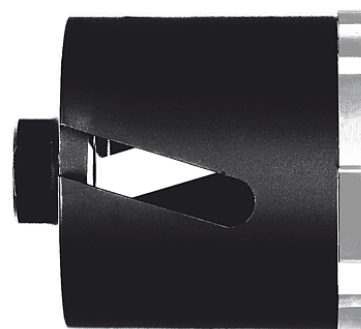
# Technisches Merkblatt

Milwaukee Diamant-Trockenbohrk DCH Hart DCH 68  
x 90 mm

Art-Nr.: 4932399579

## Beschreibung

Milwaukee Diamant-Trockenbohrkrone DCH Hart DCH 68x90#mm, ideal für präzises Bohren in Beton und Mauerwerk, langlebig und leistungsstark.



## Technische Daten

Arbeitslänge	60 mm
Durchmesser	68 mm
Gesamtlänge	90 mm
Granit	nicht geeignet
Inhalt	1
Kalksandstein, sehr hart	am besten geeignet
Kalksandstein, weich und bruchrau	teilweise geeignet
Kunststein	nicht geeignet
Marmor	nicht geeignet
Porenbetonsteine	teilweise geeignet
Variante	68 X mm   90 mm

