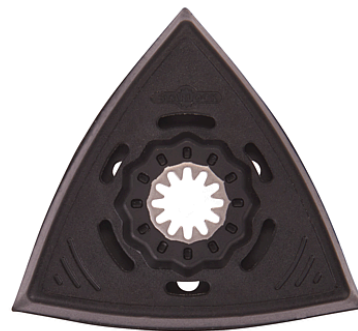


Plateau de ponçage Milwaukee Multitool Starlo

48906070

Plateau de ponçage Starlock Milwaukee Multitool
93×93 mm - robuste, durable & précis pour un
ponçage efficace du bois, du plastique et du métal.



Largeur	93 mm
Contenu	1
Longueur	93 mm
Variante	93 x 93 mm

