

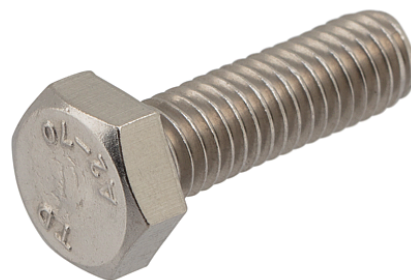
Technisches Merkblatt

Metrische Schraube Sechskantkopf V2A ISO ~4017
(DIN 933) ohne Schaft

Art-Nr.: 482.1020

Beschreibung

Sechskantschraube M10#x#20#mm aus A2-Edelstahl,
ohne Schaft, nach DIN 933 – korrosionsbeständige
Schraube für stabile und langlebige Verbindungen.



Technische Daten

Antrieb	Aussensechskant
DIN	ISO ~4017 (DIN 933)
Festigkeit	70
Gewinde	M10
Länge	20 mm
Material	V2A
Material Name	Rostfreier Stahl (Inox)
Produktspezifikation	Metrische Schraube Sechskantkopf V2A ISO ~4017 (DIN 933) ohne Schaft: M10x20mm 70
Typ	Sechskantkopf
Variante	M10 x 20 mm 70

