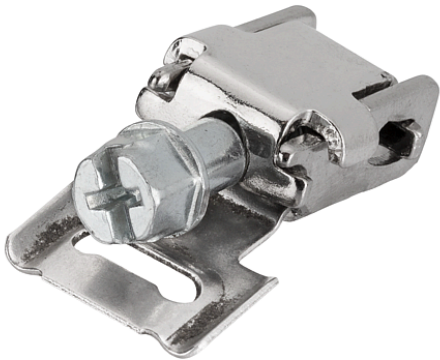


Attache rapide pour bride de tuyau sans fin | Bande de bride en rouleau CLD Galvanisé

271.1020

Fermeture rapide pour la bride de tuyau sans fin | Bande de bride sur rouleau avec le numéro d'article 85



Matière	Galvanisé
Matière nom	Acier inoxydable AISI 430
Spécification du produit	Attache rapide pour bride de tuyau sans fin Bande de bride en rouleau CLD Galvanisé
Type	Fermeture pliable
Variante	CLD 271.1000

