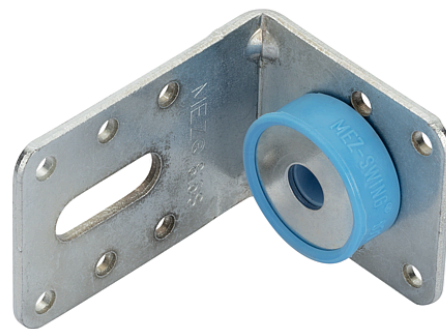


## Equerre de montage Galvanisé Perforé avec caoutchouc isolant

260.816S

Le Swingell 816 S, d'une taille de 58 mm, est un élément de suspension avec caoutchouc pour M8 qui offre une fixation sûre et un amortissement. Idéal pour les applications nécessitant une connexion flexible.



Largeur	40mm
Filetage métrique	M8
Longueur	58 mm
Matière	Galvanisé
Matière nom	Acier galvanisé
Spécification du produit	Equerre de montage galvanisée Perforée avec caoutchouc isolant : M8   L 58mm   I 40mm
Variante	M8   L 58 mm   I 40 mm

