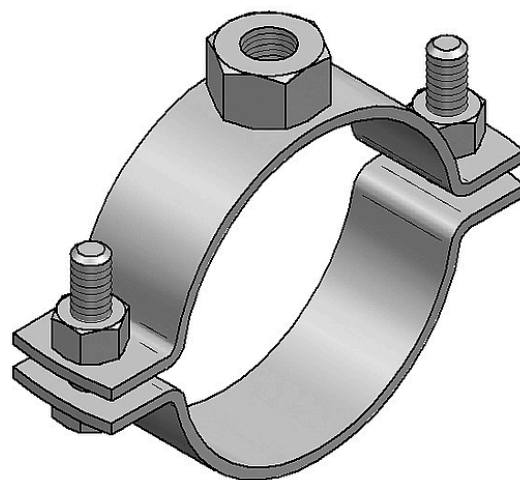


Collier de serrage en 2 parties V2A avec fermeture à vis et sans garniture d'insonorisation

258.5035

Collier de serrage en deux parties avec fermeture à vis : pour la fixation de tuyaux. Testé pour la classe de matériaux de construction B2 (selon DIN 4102 D, E Euroclasse)



Entraxe	150mm
Raccord	M12
Comportement au feu	Baustoffklasse B2 (gemäss DIN 4102 D, E Euroklasse)
Largeur	171mm
Épaisseur	3.0 mm
DIN	Insonorisation selon la norme DIN 4109
Diamètre	4"
Couleur	Métallique nu Noir
Poids	313 g
Hauteur	129 - 134 mm
Hauteur raccordement	14mm
Marque	Mefa
Matière	V2A TPE
Charge de traction maximale admissible	3.3kN
Spécification du produit	Collier en 2 parties V2A avec fermeture à vis & sans insert insonorisant : M12 # 112-117mm
Type de vis	M8
Plage de serrage	112 - 117 mm
Résistance à la température	de -35° C à +100° C
Prof.	25mm
Type	Collier de serrage à visser en 2 parties V2A
Variante	M12 # 112-117 mm

Homologation	Certification RAL-GZ 655-B
--------------	----------------------------

