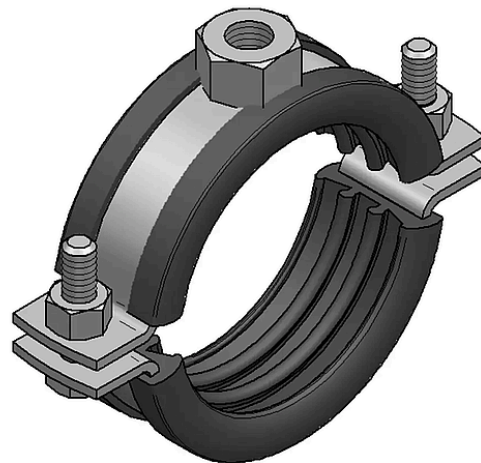


Collier de serrage en 2 parties V2A avec garniture d'insonorisation et fermeture à vis

258.5025

Collier de serrage en deux parties avec fermeture à vis : pour la fixation de tuyaux. Testé pour la classe de matériaux de construction B2 (selon DIN 4102 D, E Euroclasse)



Entraxe	169mm
Raccord	M12
Comportement au feu	Baustoffklasse B2 (gemäss DIN 4102 D, E Euroklasse)
Largeur	190mm
Épaisseur	3.0 mm
DIN	Insonorisation selon la norme DIN 4109
Couleur	Métallique nu Noir
Poids	408 g
Hauteur	146 - 154 mm
Hauteur raccordement	20mm
Épaisseur d'isolation	6.0 mm
Marque	Mefa
Matière	V2A TPE
Charge de traction maximale admissible	1.75kN
Spécification du produit	Collier en 2 parties V2A avec insert insonorisant & fermeture par vis : M12 # 119-127mm
Type de vis	M8
Plage de serrage	119 - 127 mm
Résistance à la température	de -35° C à +100° C
Prof.	25mm
Type	Collier de serrage à visser en 2 parties V2A

Variante	M12 # 119-127 mm
Homologation	Certification RAL-GZ 655-B

