

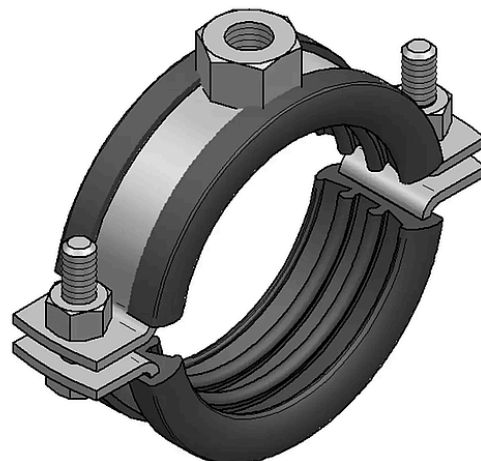
Technisches Merkblatt

Rohrschelle 2-Teilig V2A mit Schalldämmeinlage und Schraubenverschluss

Art-Nr.: 258.5025

Beschreibung

Rohrschelle aus zwei Teilen mit Schraubenverschluss:
Zur Befestigung von Rohren. Geprüft auf
Baustoffklasse B2 (gemäss DIN 4102 D, E Euroklasse)



Technische Daten

Achsabstand	169mm
Anschluss	M12
Brandverhalten	Baustoffklasse B2 (gemäss DIN 4102 D, E Euroklasse)
Breite	190mm
Dicke	3.0 mm
DIN	Schallschutz nach DIN 4109
Farbe	Metallisch blank Schwarz
Gewicht	408 g
Höhe	146 - 154 mm
Höhe Anschluss	20mm
Isolierstärke	6.0 mm
Marke	Mefa
Material	V2A TPE
Maximal zulässige Zuglast	1.75kN
Produktspezifikation	Rohrschelle 2-Teilig V2A mit Schalldämmeinlage & Schraubenverschluss: M12 # 119-127mm
Schraubentyp	M8
Spannbereich	119 - 127 mm
Temperatur Beständigkeit	-35° C bis +100° C
Tiefe	25mm

Typ	Schraub-Rohrschelle 2-Teilig V2A
Variante	M12 # 119-127 mm
Zulassung	Zertifizierung RAL-GZ 655-B

