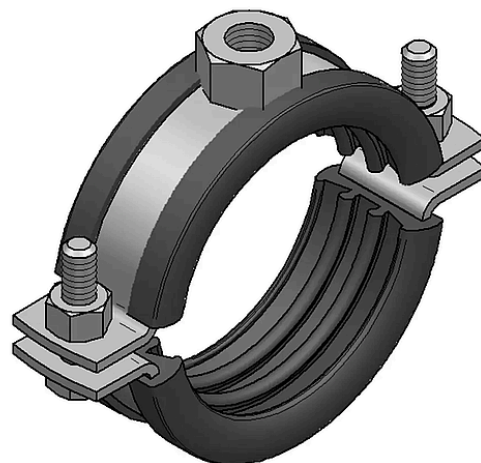


Collier de serrage en 2 parties V2A avec garniture d'insonorisation et fermeture à vis

258.5024

Collier de serrage en deux parties avec fermeture à vis : pour la fixation de tuyaux. Testé pour la classe de matériaux de construction B2 (selon DIN 4102 D, E Euroclasse)



| | |
|--|--|
| Entraxe | 130mm |
| Raccord | M10 |
| Comportement au feu | Baustoffklasse B2 (gemäss DIN 4102 D, E Euroklasse) |
| Largeur | 144mm |
| Épaisseur | 2.0 mm |
| DIN | Insonorisation selon la norme DIN 4109 |
| Couleur | Métallique nu Noir |
| Poids | 189 g |
| Hauteur | 115 - 122 mm |
| Hauteur raccordement | 16mm |
| Épaisseur d'isolation | 6.0 mm |
| Marque | Mefa |
| Matière | V2A TPE |
| Charge de traction maximale admissible | 0.95kN |
| Spécification du produit | Collier en 2 parties V2A avec insert insonorisant & fermeture par vis : M10 # 93-100mm |
| Type de vis | M6 |
| Plage de serrage | 93 - 100 mm |
| Résistance à la température | de -35° C à +100° C |
| Prof. | 20mm |
| Type | Collier de serrage à visser en 2 parties V2A |

| | |
|--------------|----------------------------|
| Variante | M10 # 93-100 mm |
| Homologation | Certification RAL-GZ 655-B |

