

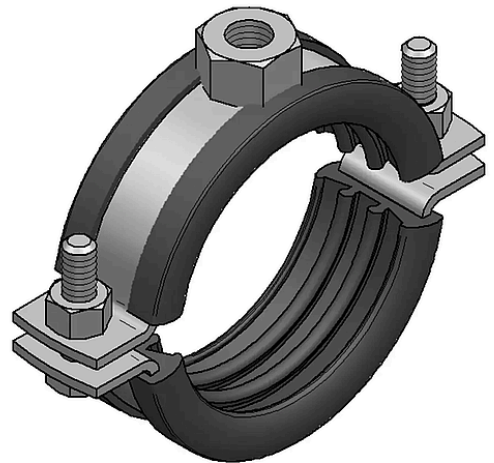
Technisches Merkblatt

Rohrschelle 2-Teilig V2A mit Schalldämmeinlage und Schraubenverschluss

Art-Nr.: 258.5024

Beschreibung

Rohrschelle aus zwei Teilen mit Schraubenverschluss:
Zur Befestigung von Rohren. Geprüft auf
Baustoffklasse B2 (gemäss DIN 4102 D, E Euroklasse)



Technische Daten

| | |
|---------------------------|--|
| Achsabstand | 130mm |
| Anschluss | M10 |
| Brandverhalten | Baustoffklasse B2 (gemäss DIN 4102 D, E Euroklasse) |
| Breite | 144mm |
| Dicke | 2.0 mm |
| DIN | Schallschutz nach DIN 4109 |
| Farbe | Metallisch blank Schwarz |
| Gewicht | 189 g |
| Höhe | 115 - 122 mm |
| Höhe Anschluss | 16mm |
| Isolierstärke | 6.0 mm |
| Marke | Mefa |
| Material | V2A TPE |
| Maximal zulässige Zuglast | 0.95kN |
| Produktspezifikation | Rohrschelle 2-Teilig V2A mit Schalldämmeinlage & Schraubenverschluss: M10 # 93-100mm |
| Schraubentyp | M6 |
| Spannbereich | 93 - 100 mm |
| Temperatur Beständigkeit | -35° C bis +100° C |
| Tiefe | 20mm |

| | |
|-----------|----------------------------------|
| Typ | Schraub-Rohrschelle 2-Teilig V2A |
| Variante | M10 # 93-100 mm |
| Zulassung | Zertifizierung RAL-GZ 655-B |

