

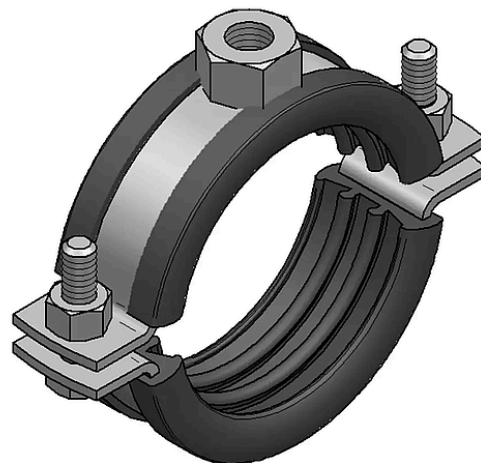
# Technisches Merkblatt

Rohrschelle 2-Teilig V2A mit Schalldämmeinlage und Schraubenverschluss

Art-Nr.: 258.5011

## Beschreibung

Rohrschelle aus zwei Teilen mit Schraubenverschluss:  
Zur Befestigung von Rohren. Geprüft auf  
Baustoffklasse B2 (gemäss DIN 4102 D, E Euroklasse)



## Technische Daten

|                           |   |
|---------------------------|---|
| Achsabstand               | 110mm   |
| Anschluss                 | M10   |
| Brandverhalten            | Baustoffklasse B2 (gemäss DIN 4102 D, E Euroklasse)                                   |
| Breite                    | 123mm   |
| Dicke                     | 2.0 mm  |
| DIN                       | Schallschutz nach DIN 4109  |
| Durchmesser               | 2 1/2"  |
| Farbe                     | Metallisch blank   Schwarz  |
| Gewicht                   | 162 g   |
| Höhe                      | 94 - 102 mm   |
| Höhe Anschluss            | 16mm  |
| Isolierstärke             | 6.0 mm  |
| Marke                     | Mefa  |
| Material                  | V2A   TPE   |
| Maximal zulässige Zuglast | 0.95kN  |
| Produktspezifikation      | Rohrschelle 2-Teilig V2A mit Schalldämmeinlage & Schraubenverschluss: M10   # 72-80mm |
| Schraubentyp              | M6  |
| Spannbereich              | 72 - 80 mm  |
| Temperatur Beständigkeit  | -35° C bis +100° C  |

|          |                                  |
|----------|----------------------------------|
| Tiefe    | 20mm                             |
| Typ      | Schraub-Rohrschelle 2-Teilig V2A |
| Variante | M10   # 72-80 mm                 |

