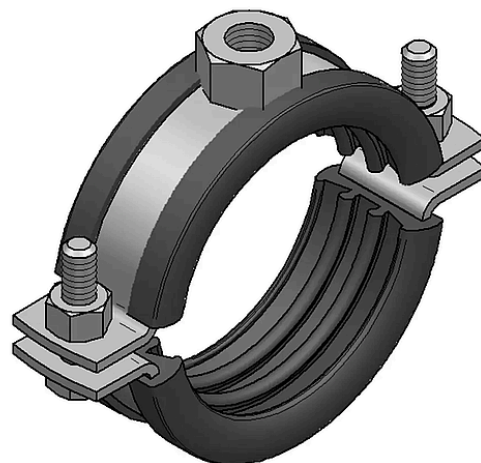


Collier de serrage en 2 parties V2A avec garniture d'insonorisation et fermeture à vis

258.5008

Collier de serrage en deux parties avec fermeture à vis : pour la fixation de tuyaux. Testé pour la classe de matériaux de construction B2 (selon DIN 4102 D, E Euroclasse)



| | |
|--|---|
| Entraxe | 88mm |
| Raccord | M10 |
| Comportement au feu | Baustoffklasse B2 (gemäss DIN 4102 D, E Euroklasse) |
| Largeur | 101mm |
| Épaisseur | 2.0 mm |
| DIN | Insonorisation selon la norme DIN 4109 |
| Couleur | Métallique nu Noir |
| Poids | 134 g |
| Hauteur | 75 - 79 mm |
| Hauteur raccordement | 16mm |
| Épaisseur d'isolation | 6.0 mm |
| Marque | Mefa |
| Matière | V2A TPE |
| Charge de traction maximale admissible | 0.95kN |
| Spécification du produit | Collier en 2 parties V2A avec insert insonorisant & fermeture par vis : M10 # 53-57mm |
| Type de vis | M6 |
| Plage de serrage | 53 - 57 mm |
| Résistance à la température | de -35° C à +100° C |
| Prof. | 20mm |
| Type | Collier de serrage à visser en 2 parties V2A |

| | |
|----------|------------------|
| Variante | M10 # 53-57 mm |
|----------|------------------|

