

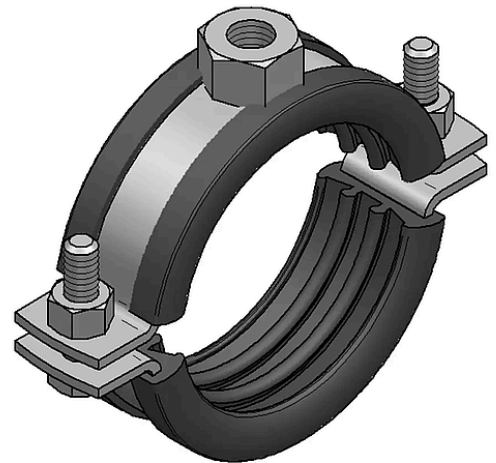
Technisches Merkblatt

Rohrschelle 2-Teilig V2A mit Schalldämmeinlage und Schraubenverschluss

Art-Nr.: 258.5007

Beschreibung

Rohrschelle aus zwei Teilen mit Schraubenverschluss:
Zur Befestigung von Rohren. Geprüft auf
Baustoffklasse B2 (gemäss DIN 4102 D, E Euroklasse)



Technische Daten

Achsabstand	82mm
Anschluss	M10
Brandverhalten	Baustoffklasse B2 (gemäss DIN 4102 D, E Euroklasse)
Breite	96mm
Dicke	2.0 mm
DIN	Schallschutz nach DIN 4109
Durchmesser	1 1/2"
Farbe	Metallisch blank Schwarz
Gewicht	126 g
Höhe	69 - 74 mm
Höhe Anschluss	16mm
Isolierstärke	6.0 mm
Marke	Mefa
Material	V2A TPE
Maximal zulässige Zuglast	0.95kN
Produktspezifikation	Rohrschelle 2-Teilig V2A mit Schalldämmeinlage & Schraubenverschluss: M10 # 47-52mm
Schraubentyp	M6
Spannbereich	47 - 52 mm
Temperatur Beständigkeit	-35° C bis +100° C

Tiefe	20mm
Typ	Schraub-Rohrschelle 2-Teilig V2A
Variante	M10 # 47-52 mm

