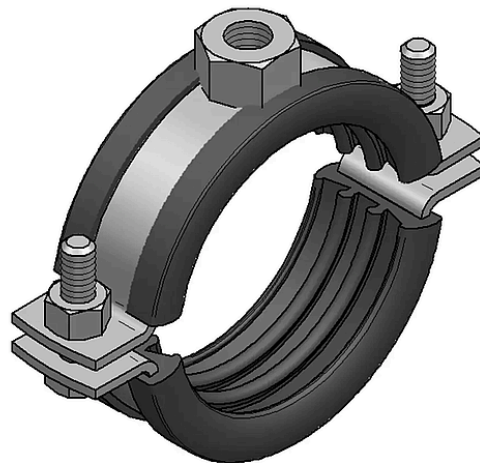


Collier de serrage en 2 parties V2A avec garniture d'insonorisation et fermeture à vis

258.5006

Collier de serrage en deux parties avec fermeture à vis : pour la fixation de tuyaux. Testé pour la classe de matériaux de construction B2 (selon DIN 4102 D, E Euroclasse)



Entraxe	70mm
Raccord	M8
Comportement au feu	Baustoffklasse B2 (gemäss DIN 4102 D, E Euroklasse)
Largeur	86mm
Épaisseur	1,5 mm
DIN	Insonorisation selon la norme DIN 4109
Diamètre	1 1/4"
Couleur	Métallique nu   Noir
Poids	840 g
Hauteur	58 - 65 mm
Hauteur raccordement	11mm
Épaisseur d'isolation	3,5 mm
Marque	Mefa
Matière	V2A   TPE
Charge de traction maximale admissible	0.75kN
Spécification du produit	Collier en 2 parties V2A avec insert insonorisant & fermeture par vis : M8   # 41-45mm
Type de vis	M6
Plage de serrage	41 - 45 mm
Résistance à la température	de -35° C à +100° C
Prof.	20mm

Type	Collier de serrage à visser en 2 parties V2A
Variante	M8   # 41-45 mm

