

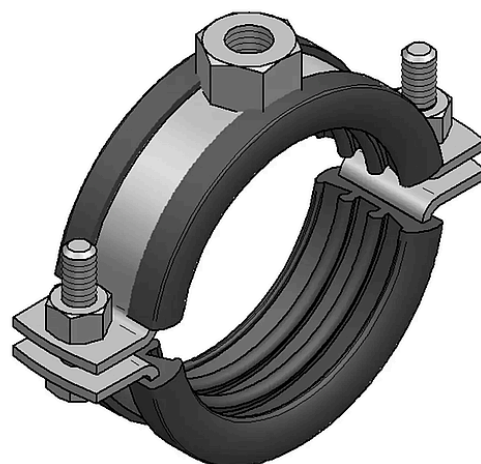
Technisches Merkblatt

Rohrschelle 2-Teilig V2A mit Schalldämmeinlage und Schraubenverschluss

Art-Nr.: 258.5002

Beschreibung

Rohrschelle aus zwei Teilen mit Schraubenverschluss:
Zur Befestigung von Rohren. Geprüft auf
Baustoffklasse B2 (gemäss DIN 4102 D, E Euroklasse)



Technische Daten

Achsabstand	48mm
Anschluss	M8
Brandverhalten	Baustoffklasse B2 (gemäss DIN 4102 D, E Euroklasse)
Breite	61mm
Dicke	1.5 mm
DIN	Schallschutz nach DIN 4109
Durchmesser	1/2"
Farbe	Metallisch blank Schwarz
Gewicht	640 g
Höhe	36 - 40 mm
Höhe Anschluss	11mm
Isolierstärke	3.5 mm
Marke	Mefa
Material	V2A TPE
Maximal zulässige Zuglast	0.75kN
Produktspezifikation	Rohrschelle 2-Teilig V2A mit Schalldämmeinlage & Schraubenverschluss: M8 # 21-25mm
Schraubentyp	M6
Spannbereich	21 - 25 mm
Temperatur Beständigkeit	-35° C bis +100° C

Tiefe	20mm
Typ	Schraub-Rohrschelle 2-Teilig V2A
Variante	M8 # 21-25 mm

