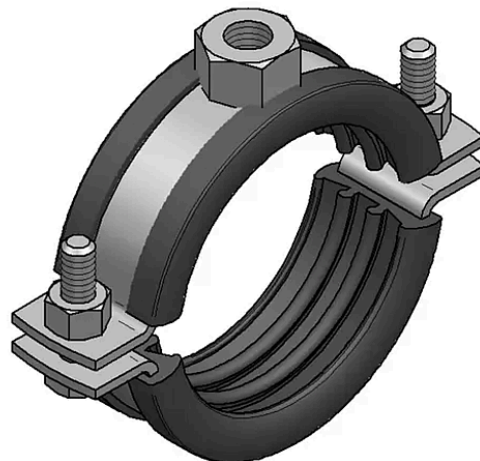


Collier de serrage en 2 parties V4A avec garniture d'insonorisation et fermeture à vis

258.4007

Collier de serrage en deux parties avec fermeture à vis : pour la fixation de tuyaux. Testé pour la classe de matériaux de construction B2 (selon DIN 4102 D, E Euroclasse)



Entraxe	82mm
Raccord	M10
Comportement au feu	Baustoffklasse B2 (gemäss DIN 4102 D, E Euroklasse)
Largeur	96mm
Épaisseur	2.0 mm
DIN	Insonorisation selon la norme DIN 4109
Diamètre	1 1/2"
Couleur	Métallique nu Noir
Poids	126 g
Hauteur	69 - 74 mm
Hauteur raccordement	16mm
Épaisseur d'isolation	6.0 mm
Marque	Mefa
Matière	V4A TPE
Charge de traction maximale admissible	0.95kN
Spécification du produit	Collier en 2 parties V4A avec insert insonorisant & fermeture par vis : M10 # 47-52mm
Type de vis	M6
Plage de serrage	47 - 52 mm
Résistance à la température	de -35° C à +100° C
Prof.	20mm

Type	Collier de serrage à visser en 2 parties V4A
Variante	M10 # 47-52 mm
Homologation	Certification RAL-GZ 655-B

