

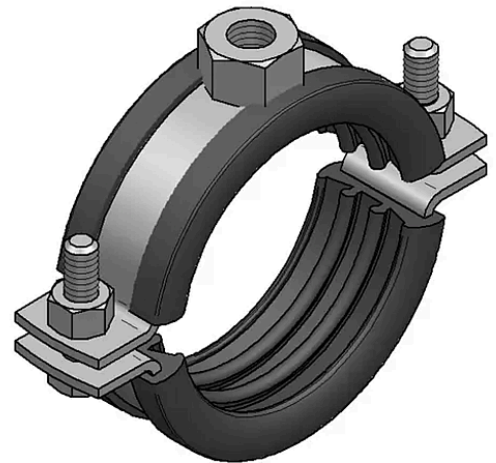
Technisches Merkblatt

Rohrschelle 2-Teilig V4A mit Schalldämmeinlage und Schraubenverschluss

Art-Nr.: 258.4005

Beschreibung

Rohrschelle aus zwei Teilen mit Schraubenverschluss:
Zur Befestigung von Rohren. Geprüft auf
Baustoffklasse B2 (gemäss DIN 4102 D, E Euroklasse)



Technische Daten

Achsabstand	65mm
Anschluss	M8
Brandverhalten	Baustoffklasse B2 (gemäss DIN 4102 D, E Euroklasse)
Breite	78mm
Dicke	1.5 mm
DIN	Schallschutz nach DIN 4109
Farbe	Metallisch blank Schwarz
Gewicht	770 g
Höhe	51 - 56 mm
Höhe Anschluss	11mm
Isolierstärke	3.5 mm
Marke	Mefa
Material	V4A TPE
Maximal zulässige Zuglast	0.75kN
Produktspezifikation	Rohrschelle 2-Teilig V4A mit Schalldämmeinlage & Schraubenverschluss: M8 # 35-40mm
Schraubentyp	M6
Spannbereich	35 - 40 mm
Temperatur Beständigkeit	-35° C bis +100° C
Tiefe	20mm

Typ	Schraub-Rohrschelle 2-Teilig V4A
Variante	M8 # 35-40 mm
Zulassung	Zertifizierung RAL-GZ 655-B

