

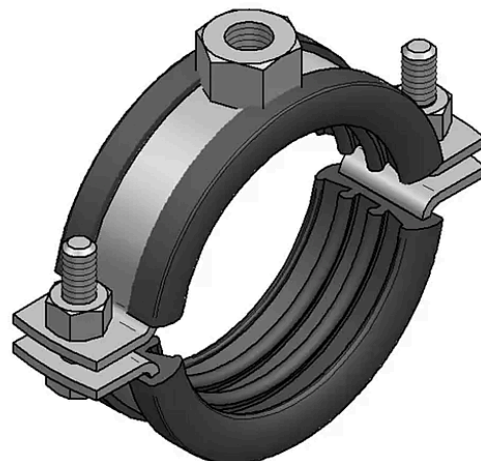
Technisches Merkblatt

Rohrschelle 2-Teilig V4A mit Schalldämmeinlage und Schraubenverschluss

Art-Nr.: 258.4004

Beschreibung

Rohrschelle aus zwei Teilen mit Schraubenverschluss:
Zur Befestigung von Rohren. Geprüft auf
Baustoffklasse B2 (gemäss DIN 4102 D, E Euroklasse)



Technische Daten

Achsabstand	59mm
Anschluss	M8
Brandverhalten	Baustoffklasse B2 (gemäss DIN 4102 D, E Euroklasse)
Breite	72mm
Dicke	1.5 mm
DIN	Schallschutz nach DIN 4109
Durchmesser	1 "
Farbe	Metallisch blank Schwarz
Gewicht	720 g
Höhe	46 - 50 mm
Höhe Anschluss	11mm
Isolierstärke	3.5 mm
Marke	Mefa
Material	V4A TPE
Maximal zulässige Zuglast	0.75kN
Produktspezifikation	Rohrschelle 2-Teilig V4A mit Schalldämmeinlage & Schraubenverschluss: M8 # 31-34mm
Schraubentyp	M6
Spannbereich	31 - 34 mm
Temperatur Beständigkeit	-35° C bis +100° C

Tiefe	20mm
Typ	Schraub-Rohrschelle 2-Teilig V4A
Variante	M8 # 31-34 mm
Zulassung	Zertifizierung RAL-GZ 655-B

