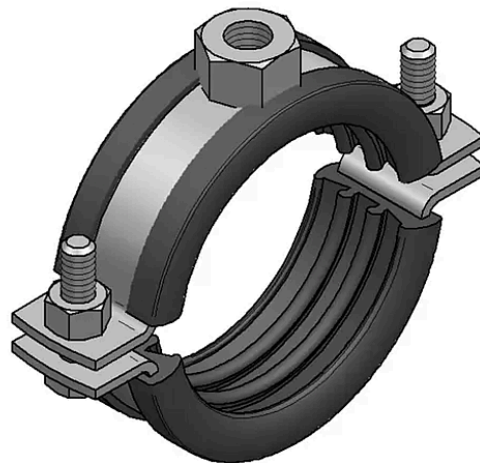


Collier de serrage en 2 parties V4A avec garniture d'insonorisation et fermeture à vis

258.4003

Collier de serrage en deux parties avec fermeture à vis : pour la fixation de tuyaux. Testé pour la classe de matériaux de construction B2 (selon DIN 4102 D, E Euroclasse)



Entraxe	53mm
Raccord	M8
Comportement au feu	Baustoffklasse B2 (gemäss DIN 4102 D, E Euroklasse)
Largeur	66mm
Épaisseur	1,5 mm
DIN	Insonorisation selon la norme DIN 4109
Diamètre	3/4"
Couleur	Métallique nu Noir
Poids	690 g
Hauteur	41 - 45 mm
Hauteur raccordement	11mm
Épaisseur d'isolation	3,5 mm
Marque	Mefa
Matière	V4A TPE
Charge de traction maximale admissible	0.75kN
Spécification du produit	Collier en 2 parties V4A avec insert insonorisant & fermeture par vis : M8 # 26-30mm
Type de vis	M6
Plage de serrage	26 - 30 mm
Résistance à la température	de -35° C à +100° C
Prof.	20mm

Type	Collier de serrage à visser en 2 parties V4A
Variante	M8 # 26-30 mm
Homologation	Certification RAL-GZ 655-B

