

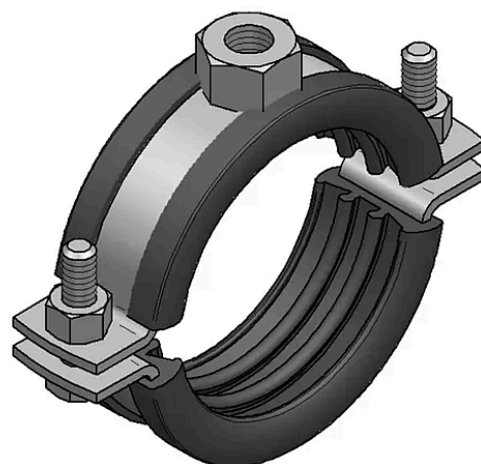
# Technisches Merkblatt

Rohrschelle 2-Teilig V4A mit Schalldämmeinlage und Schraubenverschluss

Art-Nr.: 258.4002

## Beschreibung

Rohrschelle aus zwei Teilen mit Schraubenverschluss:  
Zur Befestigung von Rohren. Geprüft auf  
Baustoffklasse B2 (gemäss DIN 4102 D, E Euroklasse)



## Technische Daten

Achsabstand	48mm
Anschluss	M8
Brandverhalten	Baustoffklasse B2 (gemäss DIN 4102 D, E Euroklasse)
Breite	61mm
Dicke	1.5 mm
DIN	Schallschutz nach DIN 4109
Durchmesser	1/2"
Farbe	Metallisch blank   Schwarz
Gewicht	640 g
Höhe	36 - 40 mm
Höhe Anschluss	11mm
Isolierstärke	3.5 mm
Marke	Mefa
Material	V4A   TPE
Maximal zulässige Zuglast	0.75kN
Produktspezifikation	Rohrschelle 2-Teilig V4A mit Schalldämmeinlage & Schraubenverschluss: M8   # 21-25mm
Schraubentyp	M6
Spannbereich	21 - 25 mm
Temperatur Beständigkeit	-35° C bis +100° C

Tiefe	20mm
Typ	Schraub-Rohrschelle 2-Teilig V4A
Variante	M8   # 21-25 mm
Zulassung	Zertifizierung RAL-GZ 655-B

