

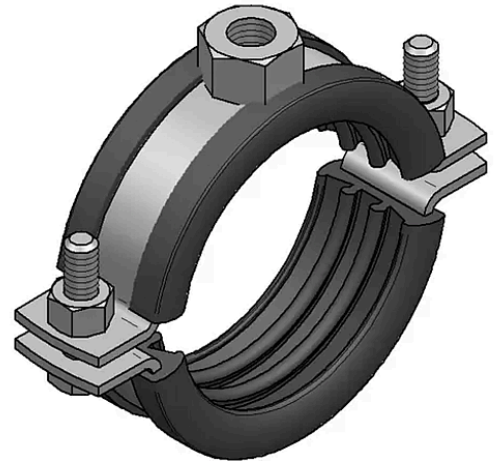
Technisches Merkblatt

Rohrschelle 2-Teilig V4A mit Schalldämmeinlage und Schraubenverschluss

Art-Nr.: 258.4001

Beschreibung

Rohrschelle aus zwei Teilen mit Schraubenverschluss:
Zur Befestigung von Rohren. Geprüft auf
Baustoffklasse B2 (gemäss DIN 4102 D, E Euroklasse)



Technische Daten

Achsabstand	43mm
Anschluss	M8
Brandverhalten	Baustoffklasse B2 (gemäss DIN 4102 D, E Euroklasse)
Breite	56mm
Dicke	1.5 mm
DIN	Schallschutz nach DIN 4109
Durchmesser	3/8"
Farbe	Metallisch blank Schwarz
Gewicht	600 g
Höhe	31 - 35 mm
Höhe Anschluss	11mm
Isolierstärke	3.5 mm
Marke	Mefa
Material	V4A TPE
Maximal zulässige Zuglast	0.75kN
Produktspezifikation	Rohrschelle 2-Teilig V4A mit Schalldämmeinlage & Schraubenverschluss: M8 # 15-20mm
Schraubentyp	M6
Spannbereich	15 - 20 mm
Temperatur Beständigkeit	-35° C bis +100° C

Tiefe	20mm
Typ	Schraub-Rohrschelle 2-Teilig V4A
Variante	M8 # 15-20 mm
Zulassung	Zertifizierung RAL-GZ 655-B

