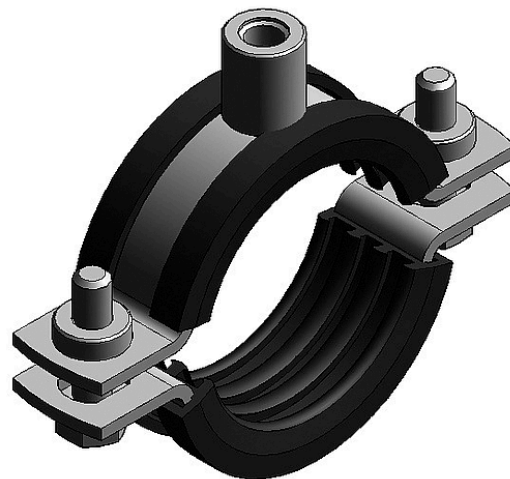


Collier de serrage en 2 parties Maxima PSM  
Galvanisé avec insert insonorisant et écrous flottants

258.1001

Collier de serrage en deux parties avec écrous flottants : pour la fixation de tuyaux. Testé pour la classe de matériaux de construction B2 (selon DIN 4102 D, E Euroclasse)



Entraxe	63mm
Raccord	M8/M10
Comportement au feu	Classe de matériaux de construction B2 (selon DIN 4102 D, E Euroclasse)
Largeur	87mm
Épaisseur	3.0 mm
DIN	Insonorisation selon la norme DIN 4109
Diamètre	1/2"
Couleur	Métallique nu   Noir
Poids	207 g
Hauteur	59 - 64 mm
Hauteur raccordement	30mm
Épaisseur d'isolation	6.0 mm
Marque	Mefa
Matière	Galvanisé   TPE
Matière nom	Galvanisé par électrolyse - Acier S235
Charge de traction maximale admissible	1.5kN
Spécification du produit	Collier en 2 parties Maxima PSM galvanisé avec insert insonorisant & écrous flottants : M8/M10   # 20-25mm
Type de vis	M8
Plage de serrage	20 - 25 mm
Résistance à la température	de -35° C à +100° C

Prof.	25mm
Type	Collier de serrage à visser en 2 parties, galvanisé
Variante	M8 / M10   # 20 - 25 mm
Homologation	Certification RAL-GZ 655-B

