

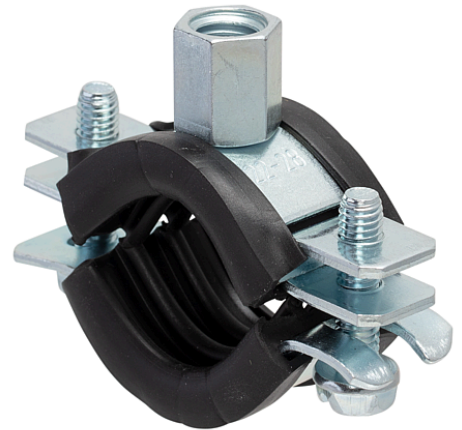
Technisches Merkblatt

Rohrschelle 2-Teilig Omnia MB Verzinkt mit
Schalldämmeinlage und schwenkbarem U-Verschluss

Art-Nr.: 252.9112

Beschreibung

Rohrschelle aus zwei Teilen mit praktischem,
schwenkbarem U-Verschluss: Zur Befestigung von
Rohren. Geprüft auf Baustoffklasse B2 (gemäss DIN
4102 D, E Euroklasse)



Technische Daten

| | |
|---------------------------|---|
| Anschluss | M8/ M10 |
| Brandverhalten | Baustoffklasse B2 (gemäss DIN 4102 D, E Euroklasse) |
| Breite | 158mm |
| Dicke | 2.5 mm |
| DIN | Schallschutz nach DIN 4109 |
| Farbe | Metallisch blank Schwarz |
| Gewicht | 304 g |
| Höhe | 137 - 141 mm |
| Höhe Anschluss | 25mm |
| Isolierstärke | 6 mm |
| Marke | Mefa |
| Material | Verzinkt TPE |
| Material Name | Galvanisch verzinkt - Stahl DD11 |
| Maximal zulässige Zuglast | 1.8kN |
| Produktspezifikation | Rohrschelle 2-Teilig Omnia MB Verzinkt mit Schalldämmeinlage & schwenkbarem U-Verschluss: M8/ M10 # 108-112mm |
| Schraubentyp | M6 |
| Spannbereich | 108 - 112 mm |
| Temperatur Beständigkeit | -35° C bis +100° C |
| Tiefe | 25mm |

| | |
|-----------|---------------------------------------|
| Typ | Schraub-Rohrschelle 2-Teilig verzinkt |
| Variante | M8/ M10 # 108-112 mm |
| Zulassung | Zertifizierung RAL-GZ 655-B |

