

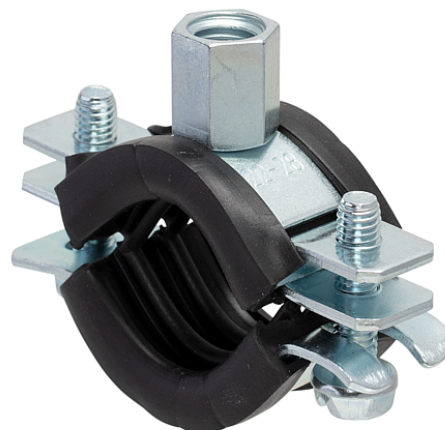
Technisches Merkblatt

Rohrschelle 2-Teilig Omnia MB Verzinkt mit
Schalldämmeinlage und schwenkbarem U-Verschluss

Art-Nr.: 252.4448

Beschreibung

Rohrschelle aus zwei Teilen mit praktischem,
schwenkbarem U-Verschluss: Zur Befestigung von
Rohren. Geprüft auf Baustoffklasse B2 (gemäss DIN
4102 D, E Euroklasse)



Technische Daten

Anschluss	M8/ M10
Brandverhalten	Baustoffklasse B2 (gemäss DIN 4102 D, E Euroklasse)
Breite	92mm
Dicke	2.0 mm
DIN	Schallschutz nach DIN 4109
Durchmesser	1 1/2"
Farbe	Metallisch blank Schwarz
Gewicht	127 g
Höhe	72 - 76 mm
Höhe Anschluss	24mm
Isolierstärke	6 mm
Marke	Mefa
Material	Verzinkt TPE
Material Name	Galvanisch verzinkt - Stahl DD11
Maximal zulässige Zuglast	1.6kN
Produktspezifikation	Rohrschelle 2-Teilig Omnia MB Verzinkt mit Schalldämmeinlage & schwenkbarem U-Verschluss: M8/ M10 # 44-48mm
Schraubentyp	M6
Spannbereich	44 - 48 mm
Temperatur Beständigkeit	-35° C bis +100° C

Tiefe	20mm
Typ	Schraub-Rohrschelle 2-Teilig verzinkt
Variante	M8/ M10 # 44-48 mm
Zulassung	Zertifizierung RAL-GZ 655-B

