

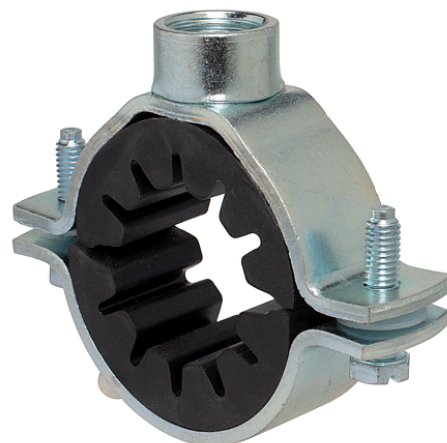
Technisches Merkblatt

Rohrschelle 2-Teilig Verzinkt mit Schalldämmeinlage
für Gas- und Wasserleitungsrohre

Art-Nr.: 231.3010

Beschreibung

Universal-Rohrschelle für Gas- und
Wasserleitungsrohre mit Schallschutz für eine
Geräuschminderung bis 18 dB(A).



Technische Daten

Anschluss	3/8"
Breite	22mm
Dicke	Mindestens. 8 µm
DIN	DD11 - DIN EN 10111
Durchmesser	1"
Farbe	Metallisch blank Schwarz
Höhe	42.0 mm
Isolierstärke	10 mm
Kraft	1500N
Länge	89 mm
Material	Verzinkt EPDM
Material Name	DD11 - DIN EN 10111 Promatverzinkt (min. 8 µm)
Maximal zulässige Zuglast	1.50kN
Produktspezifikation	Rohrschelle 2-Teilig Verzinkt mit Schalldämmeinlage für Gas- & Wasserleitungsrohre: 1" # 33.7mm
Schraubentyp	Kombischraube 6-Kant M6, Schlitz und Kreuzschlitz, ohne Muttern, mit Sicherungsscheibe
Spannbereich	33.7 mm
Stat. Belastung Kern	1500N
Temperatur Beständigkeit	-40° C bis +120° C
Tiefe	3.0mm

Typ	Schraub-Rohrschelle 2-Teilig Gas und Wasser
Variante	1 " # 33.7 mm

