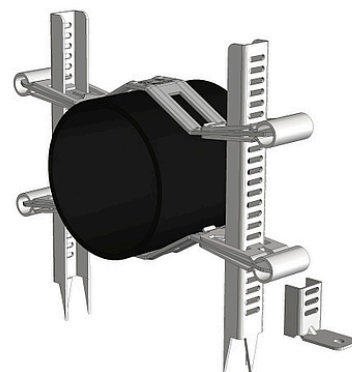


Collier d'insertion Starfix galvanisé avec 2 étriers de type 1 + pieds pointus pour tubes de Ø 50-125mm

230.1300

Collier d'insertion Starfix avec étrier Starshift pour différents types de tubes (également isolés). Utilisable de manière universelle pour les diamètres de tuyaux de 50 à 125 mm.



Dimension	300 mm
Matière	Galvanisé
Matière nom	Zingage promatisé (min. 8µm)
Spécification du produit	Collier d'insertion Starfix Galvanisé avec 2 étriers type 1 + pieds Pointu pour Ø 50-125mm Tubes : 300mm
Variante	300 mm

