

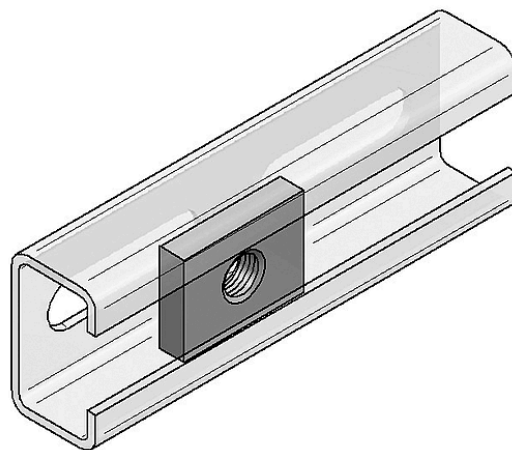
Technisches Merkblatt

4-Kant-Gewindeplatte 30x22x6 für Profilschienen 27/
18 M8

Art-Nr.: 227.0201

Beschreibung

Die 4-Kant-Gewindeplatte 30x22x6 für Profilschienen 27/18 M8 bietet eine stabile Verbindung und ermöglicht die Montage von Bauteilen mit M8-Schrauben in 27/18 Profilschienen.



Technische Daten

EAN	7612865022757
L x B mm	30 x 22
Produktspezifikation	4-Kant-Gewindeplatte 30x22x6 für Profilschienen 27/18 M8
S mm	6
Variante	4-Kant 30 x 22 x 6 27/18 M8

