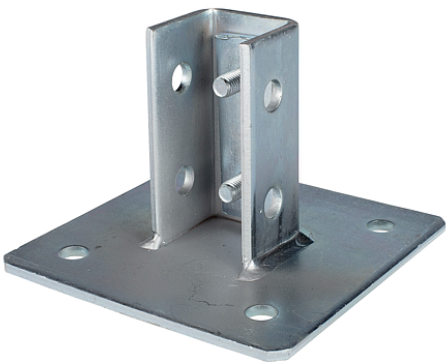


Pied de rail | Bride murale V2A Carré (système à trous oblongs Eco)

223.8051

Support mural pour rails de montage 41x21 et 41x41 :
Pied de rail carré avec 4 points de fixation pour un meilleur maintien et avec écrou coulissant prémonté.



Largeur	150mm 43mm
Couleur	Métallique nu
Poids	1300 g
Dimension	41 x 21 41 x 41
Hauteur	100 mm
Longueur	150 mm
Trou	13mm
Matière	V2A
Matière nom	Acier
Spécification du produit	Pied de rail Bride murale V2A Carré (système à trous oblongs Eco) : 41x21 41x41 3D Carré
Type	Pour tous les rails de montage 41 x 21mm et 41 x 41 mm
Variante	41 x 21 41 x 41 3D Carré

