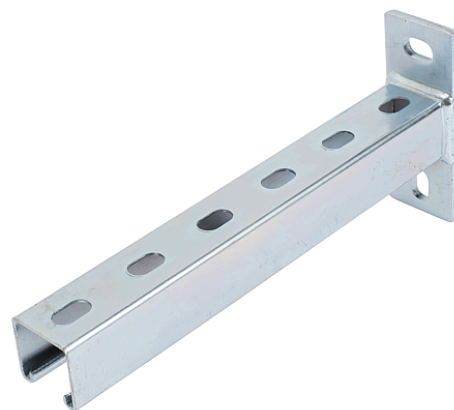


Console V2A longitudinale Version fine avec plaque de base à 3 trous (système à trous oblongs Eco)

223.8015

Console de rail de montage idéale pour les fixations légères.



Largeur	50mm   41mm
Épaisseur	2.0 mm
Couleur	Métallique nu
Poids	2300 g
Dimension	41 x 41
Hauteur	130 mm
Force	1kN
Longueur	1000 mm
Trou	22x13mm
Matière	V2A
Matière nom	Acier
Spécification du produit	Console V2A longitudinale Version fine avec plaque de base à 3 trous (système à trous oblongs Eco) : 41x41   1000mm   2.0mm
Type	Pour tous les rails de montage 41 x 41 mm
Variante	41 x 41   1000 mm   2.0 mm

