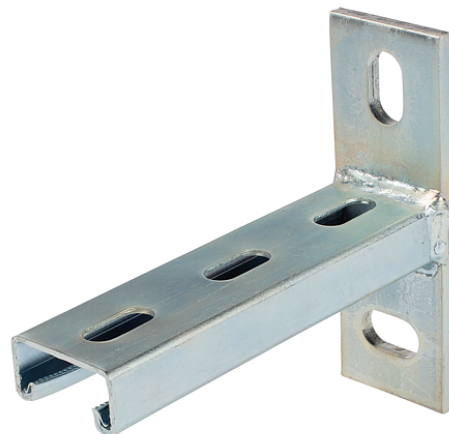


Console Galvanisée à chaud Longue Version Fine
avec plaque de base à 2 trous (Système à trous
oblongs Eco)

223.7094

Console longitudinale 41x21x2 mm, L=300 mm,
galvanisée à chaud, pour des fixations stables et
protégées contre la corrosion de rails de montage en
orientation longitudinale.



Largeur	45mm
Épaisseur	2.0 mm
Couleur	Métallique nu
Poids	704 g
Dimension	41 x 21
Hauteur	133 mm
Longueur	300 mm
Trou	14x25mm 11x25mm
Écart trou	90mm 50mm
Matière	Galvanisé à chaud
Matière nom	Galvanisé à chaud Embase : acier DD11 - EN 10111 ; Rail : acier S275JR - EN 10025
Spécification du produit	Console galvanisée à chaud longitudinale Version fine avec plaque de base à 2 trous (système à trous oblongs Eco) : 41x21 300mm 2.0mm
Prof.	6mm
Type	Pour tous les rails de montage 41 x 21 mm
Variante	41x21 300 mm 2.0 mm

