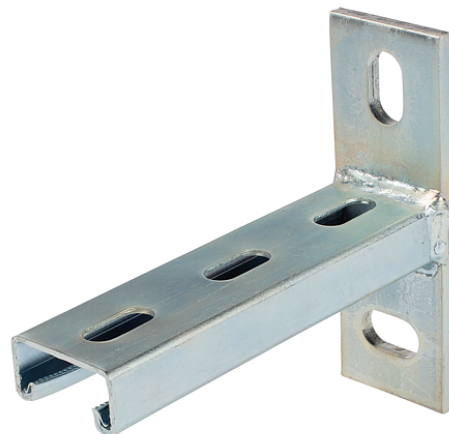


Console Galvanisée à chaud Longue Version Fine  
avec plaque de base à 2 trous (Système à trous  
oblongs Eco)

223.7093

Console longitudinale 41x21x2 mm, L=150 mm,  
galvanisée à chaud, pour des fixations stables et  
protégées contre la corrosion de rails de montage en  
orientation longitudinale.



Largeur	45mm
Épaisseur	2.0 mm
Couleur	Métallique nu
Poids	473 g
Dimension	41 x 21
Hauteur	133 mm
Longueur	150 mm
Trou	14x25mm   11x25mm
Écart trou	90mm   50mm
Matière	Galvanisé à chaud
Matière nom	Galvanisé à chaud   Embase : acier DD11 - EN 10111 ; Rail : acier S275JR - EN 10025
Spécification du produit	Console galvanisée à chaud longitudinale Version fine avec plaque de base à 2 trous (système à trous oblongs Eco) : 41x21   150mm   2.0mm
Prof.	6mm
Type	Pour tous les rails de montage 41 x 21 mm
Variante	41x21   150 mm   2.0 mm

