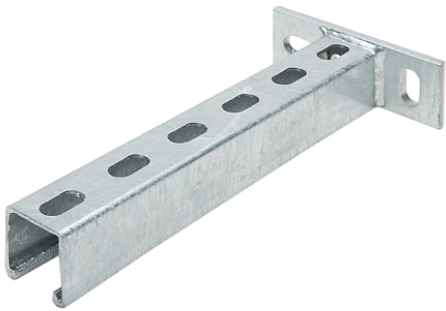


Console Galvanisée à chaud Transversale avec plaque de base à 2 trous (système à trous oblongs Eco)

223.7089

Console de rail de montage idéale pour les fixations lourdes.



Largeur	45mm
Épaisseur	2,5 mm
Couleur	Métallique nu
Poids	798 g
Dimension	41 x 41
Hauteur	133 mm
Longueur	150 mm
Trou	14x25mm
Écart trou	90mm
Matière	Galvanisé à chaud
Matière nom	Galvanisé à chaud Embase : acier DD11 - EN 10111 ; Rail : acier S275JR - EN 10025
Spécification du produit	Console galvanisée à chaud transversale avec plaque de base à 2 trous (système à trous oblongs Eco) : 41x41 150mm 2.5mm
Prof.	8mm
Type	Pour tous les rails de montage 41 x 41 mm
Variante	41x41 150 mm 2.5 mm

