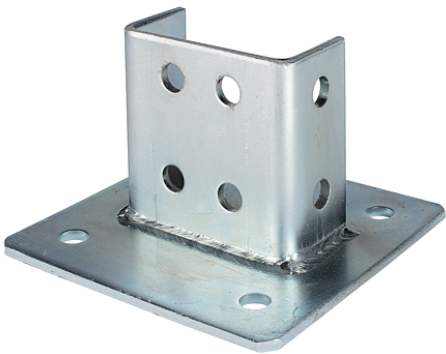


Pied de rail | Bride murale Galvanisé à chaud Carré
(Système à trous oblongs Eco)

223.7055

Support mural avec profilé en U pour rails de montage
41x82 : Pied de rail carré avec 4 points de fixation
pour un meilleur maintien.



Largeur	150mm 83mm
Couleur	Métallique nu
Poids	1500 g
Dimension	41 x 82
Hauteur	90 mm
Longueur	150 mm 43 mm
Matière	Galvanisé à chaud
Matière nom	Norme EN ISO 1461
Spécification du produit	Pied de rail Bride murale galvanisée à chaud Carré (système à trous oblongs Eco) : 41x82 3D Carré
Type	Pour tous les rails de montage 41 x 82 mm
Variante	41x82 3D Carré

