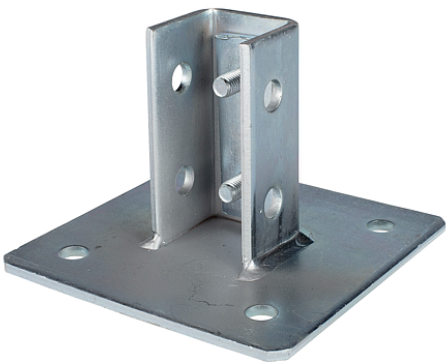


Pied de rail | Bride murale Galvanisé à chaud Carré
(Système à trous oblongs Eco)

223.7054

Support mural pour rails de montage 41x21 et 41x41 :
Pied de rail carré avec 4 points de fixation pour un
meilleur maintien et avec écrou coulissant prémonté.



Largeur	150mm 43mm
Couleur	Métallique nu
Poids	1300 g
Dimension	41 x 21 41 x 41
Hauteur	100 mm
Longueur	150 mm
Trou	13mm
Matière	Galvanisé à chaud
Matière nom	Norme EN ISO 1461
Spécification du produit	Pied de rail Bride murale galvanisée à chaud Carré (système à trous oblongs Eco) : 41x21 41x41 3D Carré
Type	Pour tous les rails de montage 41 x 21mm et 41 x 41 mm
Variante	41x21 41x41 3D Carré

