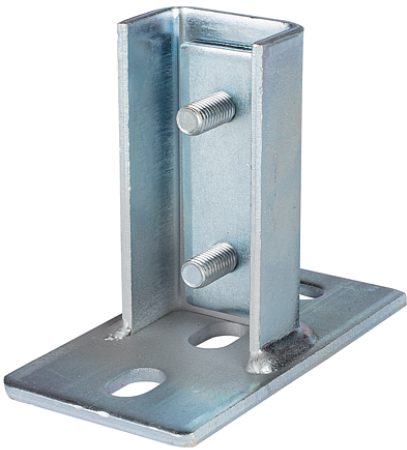


Pied de rail | Bride murale Galvanisé à chaud Modèle léger (système à trous oblongs Eco)

223.7052

Pied de rail vertical : support mural/bride murale pour rails de montage 41x21 et 41x41. Avec écrou coulissant prémonté, modèle léger.



Largeur	70mm 43mm
Couleur	Métallique nu
Poids	800 g
Dimension	41 x 21 41 x 41
Hauteur	100 mm
Longueur	130 mm 28 mm
Trou	22x13mm
Matière	Galvanisé à chaud
Matière nom	Acier
Spécification du produit	Pied de rail Bride murale Galvanisé à chaud Longitudinal Version légère (Système à trous oblongs Eco) : 41x21 41x41 3D Longitudinal
Type	Pour tous les rails de montage 41 x 21mm et 41 x 41 mm
Variante	41x21 41x41 3D Longitudinal

