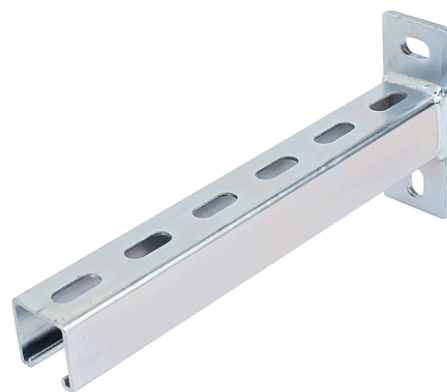


Console Galvanisée à chaud Longue avec plaque de base à 3 trous (système à trous oblongs Eco)

223.7044

Console de rail de montage idéale pour les fixations lourdes.



Largeur	50mm 41mm
Épaisseur	2,5 mm
Couleur	Métallique nu
Poids	2760 g
Dimension	41 x 41
Hauteur	136 mm 41 mm
Force	1.2kN
Longueur	1000 mm
Trou	22x13mm
Matière	Galvanisé à chaud
Matière nom	Norme EN ISO 1461
Spécification du produit	Console galvanisée à chaud longitudinale avec plaque de base à 3 trous (système à trous oblongs Eco) : 41x41 1000mm 2.5mm
Type	Pour tous les rails de montage 41 x 41 mm
Variante	41x41 1000 mm 2.5 mm

