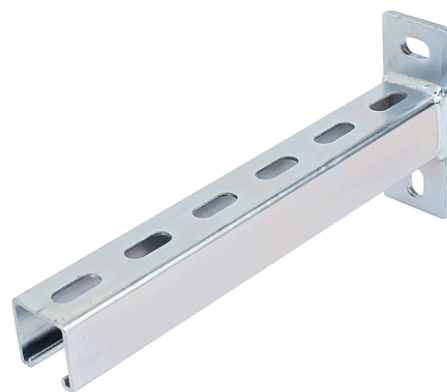


Console Galvanisée à chaud Longue avec plaque de base à 3 trous (système à trous oblongs Eco)

223.7043

Console de rail de montage idéale pour les fixations lourdes.



Largeur	50mm   41mm
Épaisseur	2,5 mm
Couleur	Métallique nu
Poids	2160 g
Dimension	41 x 41
Hauteur	136 mm   41 mm
Force	2.16kN
Longueur	750 mm
Trou	22x13mm
Matière	Galvanisé à chaud
Matière nom	Norme EN ISO 1461
Spécification du produit	Console galvanisée à chaud longitudinale avec plaque de base à 3 trous (système à trous oblongs Eco) : 41x41   750mm   2.5mm
Type	Pour tous les rails de montage 41 x 41 mm
Variante	41x41   750 mm   2,5 mm

