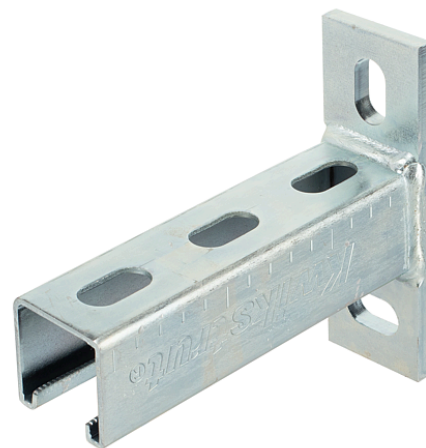


Console Galvanisée Longue avec plaque de base à 2 trous et certificat de protection incendie (système à trous oblongs Eco)

223.6101

Console de rail de montage idéale pour les fixations lourdes.



Largeur	45mm
Épaisseur	2,5 mm
Couleur	Métallique nu
Poids	2033 g
Dimension	41 x 41
Hauteur	133 mm
Longueur	600 mm
Trou	28x14mm
Écart trou	90mm 50mm
Matière	Galvanisé
Matière nom	En acier galvanisé : Embase : acier DD11 - EN 10111 ; rail : acier S275JR - EN 10025
Spécification du produit	Console galvanisée longitudinale avec plaque de base à 2 trous et certificat de protection incendie (système à trous oblongs Eco) : 41x41 600mm 2.5mm
Prof.	8mm
Type	Pour tous les rails de montage 41 x 41 mm
Variante	41 x 41 600 mm 2,5 mm

Homologation	Testé au feu IBMB n° 3594/ 9014
--------------	---------------------------------

