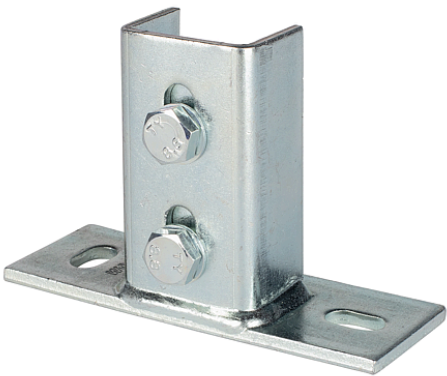


Pied de rail | Bride murale Galvanisé Transversal
(Système à trous oblongs Eco)

223.6090

Pied de rail transversal : support mural/bride murale pour rails de montage. Avec écrou coulissant prémonté.



Largeur	50mm 41mm
Couleur	Métallique nu
Poids	709 g
Dimension	41 x 21 41 x 41
Hauteur	140 mm
Longueur	95 mm
Trou	20x11mm
Écart trou	100mm
Matière	Galvanisé
Matière nom	Galvanisé Acier DD11 - EN 10111
Spécification du produit	Pied de rail Bride murale galvanisée transversale (système à trous oblongs Eco) : 41x21 41x41 3D transversale
Prof.	5mm
Type	Pour tous les rails de montage 41 x 21mm et 41 x 41 mm
Variante	41 x 21 41 x 41 3D paysage

